

陽だまり通信

季刊誌 Vol. 62
2018年5月25日発行

私たち新入職員を
よろしく申し上げます

アマノリハビリテーション病院 リハビリテーション部の
ユニフォームをリニューアルしました

特集

介護・看護

「こんなとき どうしたらいいの？」

廿日市在宅総合ケアセンターあまの

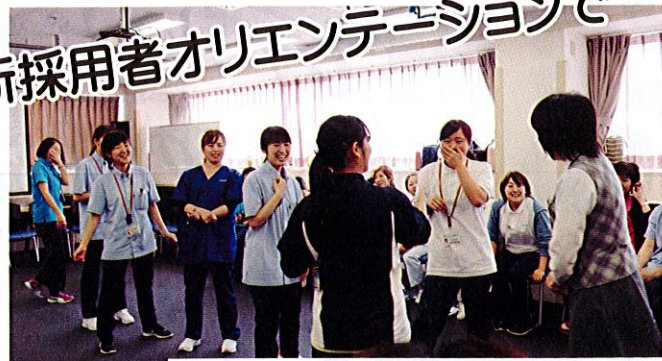


<http://www.amano-reha.com/>



 <p>皆さんから愛される 介護士を目指します!!</p> <p>印具 慶 介護士 ハートフルあまの 障がい者支援部</p>	 <p>笑顔も 大切にします</p> <p>杉原 和女 介護支援専門員 アマノ居宅介護支援事業所 居宅介護支援課</p>	 <p>一期一会を 大切に♡</p> <p>森川 裕美 看護師 廿日市在宅総合ケアセンターあまの 外来・訪問診療課</p>	 <p>信頼 してもらえ る トレーナー</p> <p>末永 亜香里 スポーツトレーナー 廿日市在宅総合ケアセンターあまの 通所リハビリテーション課</p>	 <p>精進</p> <p>錦織 淳志 作業療法士 廿日市在宅総合ケアセンターあまの 通所リハビリテーション課</p>
 <p>笑顔😊で かえりまします!!</p> <p>橋本 直美 保育士 あまの保育園</p>	 <p>笑顔で 言葉掛け</p> <p>中山 麻美 介護福祉士 望海の里 看護介護課</p>	 <p>誠心誠意</p> <p>桑本 まゆみ 介護福祉士 望海の里 看護介護課</p>	 <p>日々成長</p> <p>宇田川 博幸 介護福祉士 望海の里 看護介護課</p>	 <p>初心と笑顔と 忘れず頑張ります!</p> <p>山内 章子 看護師 あまの訪看護ステーション 訪問看護事業部</p>

新採用者オリエンテーションで



オリエンテーションプログラム

- 医療法人ハートフルが目指すもの
- 接遇研修
- 医療安全
- 感染管理 など

学びました

4月に入職した新人職員に 「意気込み」を書いてもらいました

私たち
新入職員を

 <p>誠心誠意</p> <p>黒木 有希 理学療法士 アマノリハビリテーション病院 リハビリ部回復期課</p>	 <p>思いやりを 大切に</p> <p>大垣 幸子 理学療法士 アマノリハビリテーション病院 リハビリ部回復期課</p>	 <p>成長</p> <p>安達 尚起 理学療法士 アマノリハビリテーション病院 リハビリ部回復期課</p>	 <p>落ち着いて 行動します</p> <p>三京 由佳 看護師 アマノリハビリテーション病院 看護部3階病棟東</p>
 <p>思いやりのある 理学療法士</p> <p>森田 洸祈 理学療法士 アマノリハビリテーション病院 リハビリ部回復期課</p>	 <p>心くばりを 忘れずに</p> <p>福原 加奈 理学療法士 アマノリハビリテーション病院 リハビリ部回復期課</p>	 <p>患者様が笑顔 になれるよう 日々努力します</p> <p>田村 幸一 理学療法士 アマノリハビリテーション病院 リハビリ部回復期課</p>	 <p>笑顔</p> <p>田中 温 理学療法士 アマノリハビリテーション病院 リハビリ部回復期課</p>
 <p>愛のある セラピストに!!</p> <p>小西 悠季代 作業療法士 アマノリハビリテーション病院 リハビリ部回復期課</p>	 <p>患者さまの 笑顔大切に</p> <p>内谷 有希 作業療法士 アマノリハビリテーション病院 リハビリ部回復期課</p>	 <p>日々努力!</p> <p>柳瀬 勇輝 理学療法士 アマノリハビリテーション病院 リハビリ部回復期課</p>	 <p>明るい 笑顔と元気を 大切に!</p> <p>森田 真輝 理学療法士 アマノリハビリテーション病院 リハビリ部回復期課</p>
 <p>日々精進</p> <p>岡村 優輝 理学療法士 廿日市在宅総合ケアセンターあまの 通所リハビリテーション課</p>	 <p>患者さんを 笑顔にします</p> <p>村田 礼奈 医事 アマノリハビリテーション病院 病院事務部医事課</p>	 <p>心を支える 言語聴覚士</p> <p>桐原 佑華 言語聴覚士 アマノリハビリテーション病院 リハビリ部発達・外来</p>	 <p>努力する志 を常にもちます</p> <p>米倉 美沙 作業療法士 アマノリハビリテーション病院 リハビリ部回復期課</p>

4月から
よろしくお願ひします

食事に気をつけると言われて
いるけど、どうするの？

一人で安全に外出を
してみたい。

自宅で最期を迎えたい
けど…。

親が認知症で
どう接したら
いいのかしら。

こんなとき

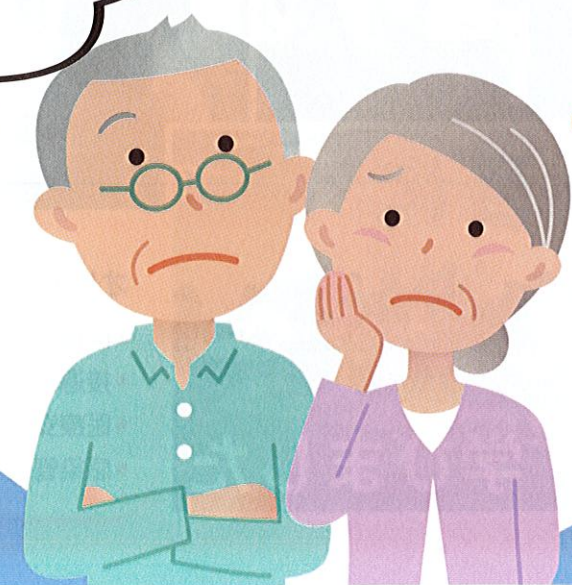
どうしたらいいの？

自宅で酸素の
機械を置くとか
不安だわ。

浴室・廊下に
手すりをつけたい。

子どもの発達
が少し遅い
気がする
心配だわ。

福祉サービス
を受けたい
けど、どこ
に行ったら
いいのかしら。



そんなときは…

栄養士による相談を
受けております。

外出方法を提案し、
目的地までの外出練習を
行います。

在宅での看取りを
サポートさせて
いただきます。

医師、精神保健福祉士と
一緒に考えさせて
いただきます。

廿日市在宅 総合ケアセンターあまの

にご相談ください！



廿日市在宅
総合ケアセンターあまの
地域連携室
相談員 小林 弘枝

訪問の中で機器管理や
操作説明をさせて
いただいています。

介護保険制度で可能な
こと等ご紹介させて
いただきます。

療育のスタッフからお子様
に合わせたアドバイス
させていただきます。

年齢、状態に
よって福祉サービスが
あります。一度ご相談
ください。

お電話でのお問合せ
0829-31-5226

受付時間：平日9時～17時
(土日祝祭日を除く)



医療法人ハートフル「廿日市在宅総合ケアセンターあまの」では、在宅での生活を支援させていただく多くの機能を持っています。

在宅医療支援部門として、あまのクリニックでは、総合診療科、リハビリテーション科、心療内科の訪問診療と、医療的ケアが必要な重症の患児さんへの小児科訪問診療を行っています。加えて、訪問看護、訪問リハビリテーションを担うハートフルステーションあまの、通所リハビリテーション、重度認知症患者デイ・ケア、高齢者デイサービスセンター

廿日市のケアは私たちがやります

廿日市在宅総合ケアセンターあまのセンター長 福田 裕恭

ゆうゆうあまのなど、在宅生活を支えるために欠かすことのできない機能を持っています。

また、日常的に介護を必要とする重度の障がいのある方を対象とした、入浴、排せつ、食事等の介護やレクリエーションなどを行う生活介護事業所ハートフルあまの、0歳児から年長児までの「からだところ」の発達に何らかの心配のあるお子様の発達を支援する児童発達支援センターおひさま、同じく小学1年生から高校3年生までのお子様を対象にした放課後等デイサービススマイ



リーを運営しています。相談支援事業所あおぞらでは、身体・知的・精神の障がいのある方やその家族の不安や悩みなどの相談に応じています。広島西障がい者・生活支援センターもみじでは、障がい者の就業面や生活面における一体的な支援を行っています。

その他に介護付有料老人ホーム望海の里、カーサミーアの2施設を加え、高齢であっても障がいがあっても安心して自分らしく地域で生活できるよう、「廿日市在宅総合ケアセンターあまの」では、お手伝いさせていただきます。

そして、医師、看護師、介護福祉士、

理学療法士、作業療法士、言語聴覚士、臨床心理士、社会福祉士、精神保健福祉士、保育士、ケアマネージャー、管理栄養士などの専門職が連携してこの体制を支えています。

在宅療養に関する様々な不安や悩み、医療費など経済的なこと、各種制度の利用方法など、いろいろな困りごとがありましたらご遠慮なくご相談ください。

法人内のみならず、地域の関係機関とも連携を深め、高齢になっても障がいがあっても住み慣れた地域でより安心して生活していただける様、関係者一同取り組んでまいります。

特集 廿日市在宅総合ケアセンターあまの

内科・心療内科を主に、幅広い年齢層の方々を対象にした精神医療をご提供いたします。
あまのクリニック

医師が自宅に訪問し、診察や健康管理を行います。
あまのクリニック訪問診療

認知症の方に対し、リハビリやケアを通して生活機能の回復・維持を図ります。
重度認知症患者デイ・ケア

在宅療養に関する不安や悩み、制度の利用方法など色々な困りごとを一緒に考えていきます。
地域連携室

ご自宅を訪問し、看護やリハビリテーションを提供します。
ハートフルステーションあまの

要介護認定の方(要支援、総合事業対象者の方も含む)を対象に、入浴・食事の提供・レクリエーションや機能訓練を行います。
高齢者デイサービスセンターゆうゆうあまの

要介護、要支援の方を対象にリハビリテーションや食事、入浴などのサービスを提供します。
通所リハビリテーション

理学療法士、作業療法士、言語聴覚士が自宅に訪問し、リハビリテーションを提供します。
訪問リハビリテーション

要介護認定を受けられた方を対象に、介護サービスを受けるお手伝いをします。
アマノ居宅介護支援事業所



患者さん
利用者さん
ご家族を
サポート
します

宮島を一望できる抜群のロケーション。充実した設備が整っています。
介護付有料老人ホーム 望海の里

障がいのある方やお子様が福祉サービスを適切に利用できるような支援します。
相談支援事業所あおぞら

24時間365日の医療体制を確保。利便性の良い地域で安心の生活を送ることができます。
介護付有料老人ホーム カーサミーア

障がい者の就業とその定着、及び生活の一体的な支援を行います。
広島西障がい者就業・生活支援センターもみじ

日常的に介護を必要とする方を送迎し、入浴・食事・レクリエーション・外出の提供を行います。
生活介護事業所 ハートフルあまの

「からだところ」の発達に何らかの心配があるお子様の発達の支援を行います。
児童発達支援センターおひさま

デイ・ケア、通所リハビリの食事提供、栄養指導、訪問栄養指導を行います。
栄養ケア(栄養課)

重症心身障害又は医療的ケアの必要な就学後のお子様を支援します。
放課後等デイサービス スマイリー

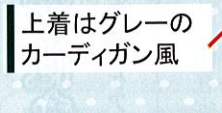
廿日市在宅総合ケアセンターあまの
上記のQRコードを読み取ってください
http://www.amano-reha.com/sogo_carec.html

各部署の詳細はホームページまたはパンフレットをご覧ください

リハビリ部のユニフォームが ついにリニューアルされました!



ボタンダウン



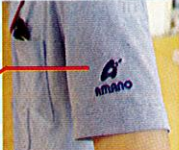
上着はグレーの
カーディガン風



胸ポケットが付き
ました



カジュアルに 機能的に
使いやすくなりました



AMANOのロゴ
入り

パンツの後ろにも
ポケットがあります



ストレッチ素材で
曲げ伸ばしも楽々



新入職員集合!!

新ユニフォーム共々
よろしくお祈りします

祝
新ユニフォーム!

アマノリハビリテーション病院

診療		月	火	水	木	金	土
午前 9時~12時	1診	中島 康 内科・循環器科	菊地 由花 リハビリテーション科	山根 浩介 内科・放射線科	松下 宏子 内科・循環器科	山根 浩介 内科・放射線科	川上 恭司 循環器科
	2診	狭田 純 リハビリ・神経科	—	狭田 純 リハビリ・神経科	狭田 純 リハビリ・神経科	大森 信忠 心療内科	狭田 純(第2.4のみ) リハビリ・神経科
	3診	—	—	福田 純男 小児科	福田 純男 小児科	福田 純男 小児科	福田 純男 小児科
午後 14時~17時	1診	福田 純男(第2.3のみ) 小児科	—	福田 純男 小児科	—	福田 純男 小児科	—

あまのクリニック

診療		月	火	水	木	金	土
午前 9時~13時	1診	—	—	—	—	狭田 純 リハビリ・神経科	—
	2診	榎津 優 心療内科	福田 裕恭 内科・心療内科	柏木紀代子 心療内科	福田 裕恭 内科・心療内科	福田 裕恭 内科・心療内科	福田 裕恭 内科・心療内科
午後 14時~17時	1診	—	—	—	—	—	—
	2診	福田 裕恭 内科・心療内科	—	—	福田 裕恭 内科・心療内科	—	福田 裕恭 内科・心療内科

※急患はこの限りではありません。お気軽にお問い合わせのうえ、受診してください。 ※都合により、外来担当医が変更になる場合もございます。ご了承ください。

医療法人 ハートフル <http://www.amano-reha.com>

アマノリハビリテーション病院

廿日市市陽光台5-9
TEL.0829-37-0800

診療科目 内科・リハビリテーション科・神経科・心療内科・循環器科・皮膚科・小児科
診療時間 午前9時~12時 午後14時~17時
休診日 日曜・祝日

廿日市在宅総合ケアセンターあまの

廿日市市串戸5-1-37

在宅医療支援室
地域連携室

TEL.0829-31-5122
TEL.0829-31-5226

あまのクリニック ■通所リハビリテーション ■重度認知症患者ケア

廿日市市串戸5-1-37 TEL.0829-31-5151(代)

診療科目 心療内科・内科・循環器科・リハビリテーション科
診療時間 午前9時~13時(受付は12時まで) 午後2時~5時
休診日 水曜(午後)・金曜(午後)・日曜・祝日

アマノ居宅介護支援事業所

廿日市市串戸5-1-37 TEL.0829-31-5213
電話対応可能時間 月曜~土曜 午前8時30分~午後5時30分

訪問看護ステーションハートフルステーション あまの

廿日市市串戸5-1-37 TEL.0829-31-5212
電話対応可能時間 月曜~土曜 午前8時30分~午後5時30分

高齢者デイサービスセンター ゆうゆうあまの

廿日市市新宮1-13-1 廿日市市総合健康福祉センター あいプラザ内3F
TEL.0829-20-1620
電話対応可能時間 月曜~土曜可能 午前8時30分~午後5時30分

広島西障がい者就業・生活支援センター もみじ

廿日市市串戸5-1-37 あまのクリニック内5F
TEL.0829-34-4717 FAX.0829-34-4718
電話対応可能時間 月曜~金曜
午前8時30分~午後5時30分

相談支援事業所 あおぞら

廿日市市串戸5-1-37 あまのクリニック内5F
TEL.0829-34-4710
電話対応可能時間 月曜~金曜
午前8時30分~午後5時30分

生活介護事業所 ハートフルあまの

廿日市市新宮1-13-1
廿日市市総合健康福祉センター あいプラザ内3F
TEL.0829-20-1624
電話対応可能時間 月曜~金曜
午前8時30分~午後5時30分

放課後等デイサービス スマイリー

廿日市市新宮1-13-1
廿日市市総合健康福祉センター あいプラザ内3F
TEL.0829-20-1625
電話対応可能時間 金曜・土曜 午前9時~午後3時

児童発達支援センター おひさま

廿日市市陽光台3-1-3 TEL.0829-37-1166
電話対応可能時間 土曜・日曜・祝日除く
午前8時30分~午後5時30分

介護付有料老人ホーム 望海の里

廿日市市高島口東2-13-15 TEL.0829-56-4580

介護付有料老人ホーム カーサ ミーア

廿日市市陽光台3-1-3 TEL.0829-37-1133

あまの訪問看護ステーション

岩国市牛野谷町3-49-53
TEL.0827-32-6265

●電話対応可能時間 月曜日~土曜日、祝日
●午前9時~午後6時 ※緊急時は24時間対応