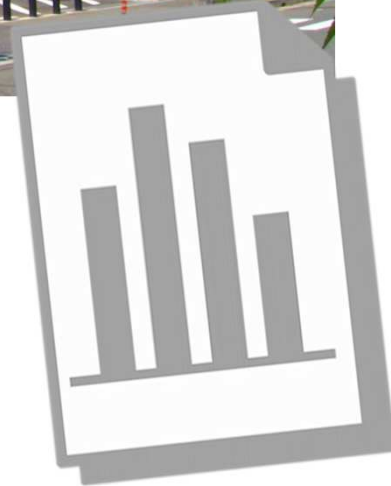

入院患者統計データ

2021年



～地域のために 地域とともに～

 アマリリハビリテーション病院

目次

1.	入院患者の動向	
-	入院患者数推移	2
-	疾患別患者割合	4
-	患者居住地割合	6
-	紹介元医療機関の状況（医療機関の所在地）	6
-	患者平均年齢	7
-	患者男女比率	8
-	平均在院日数（病床機能別）	8
-	回復期病棟 重症患者改善率（病棟別）	9
-	回復期病棟 重症患者比率（病棟別）	9
2.	退院状況	
-	退院先割合	10
3.	リハビリテーションの状況	
-	リハビリスタッフ数の推移（常勤換算）	11
-	リハビリ実施単位数	11
-	リハビリ疾患別割合	14
-	患者1人・1日当たりリハビリ実施単位数（病床機能別）	15
-	回復期病床の患者1人・1日平均リハビリ単位数と在宅復帰率	15
4.	回復期病床のFIMと実績指数	
-	入院時FIM・退院時FIM	18
-	入棟時FIM得点	23
-	FIM利得	25
-	運動FIM利得	27
-	リハビリ単位数とFIM利得	29
-	患者1日平均リハビリ単位数とFIM利得	31
-	在棟日数とFIM利得	33
-	実績指数	35

調査対象患者等について

- 各年度（4月～3月）の入院患者を対象
- 1入院1カウントで計算

病棟構成

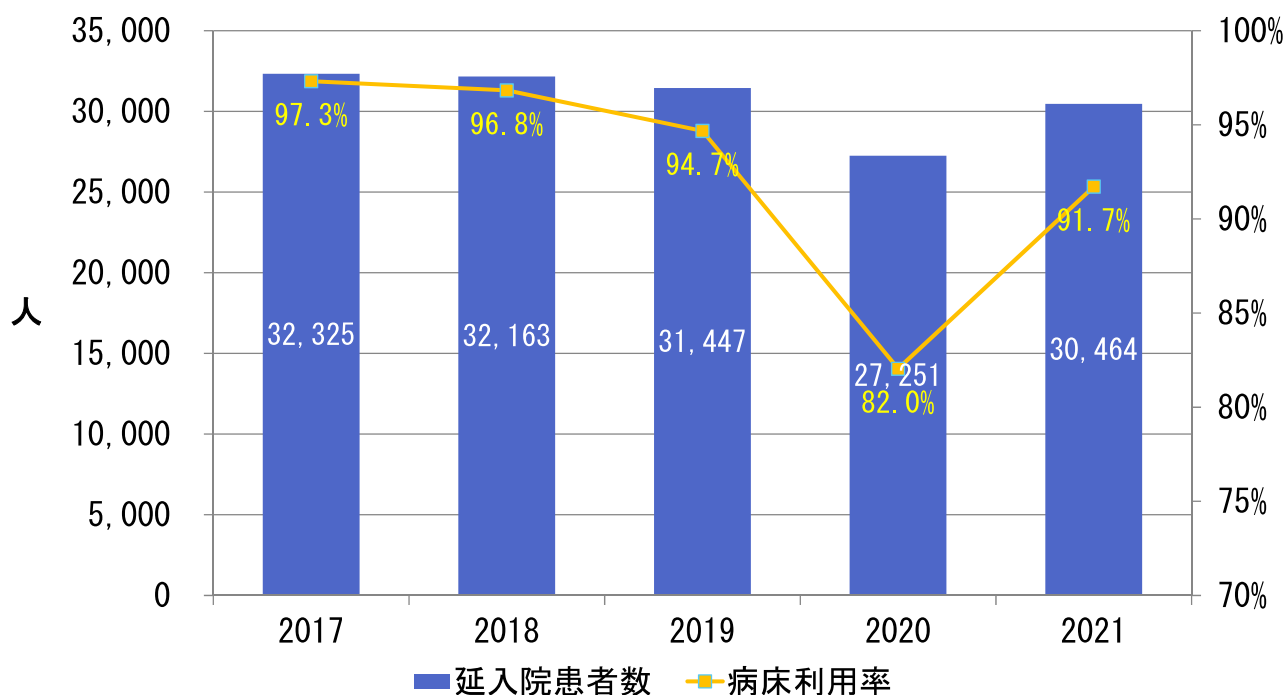
2階病棟	3階病棟西	3階病棟東
回復期リハビリテーション病床		地域包括ケア病床
60 床	31 床	29 床
91 床		
120 床		

全国平均・・・回復期リハビリテーション病棟協会 回復期リハビリテーション病棟の現状と課題に関する調査報告書 2022年2月版 より



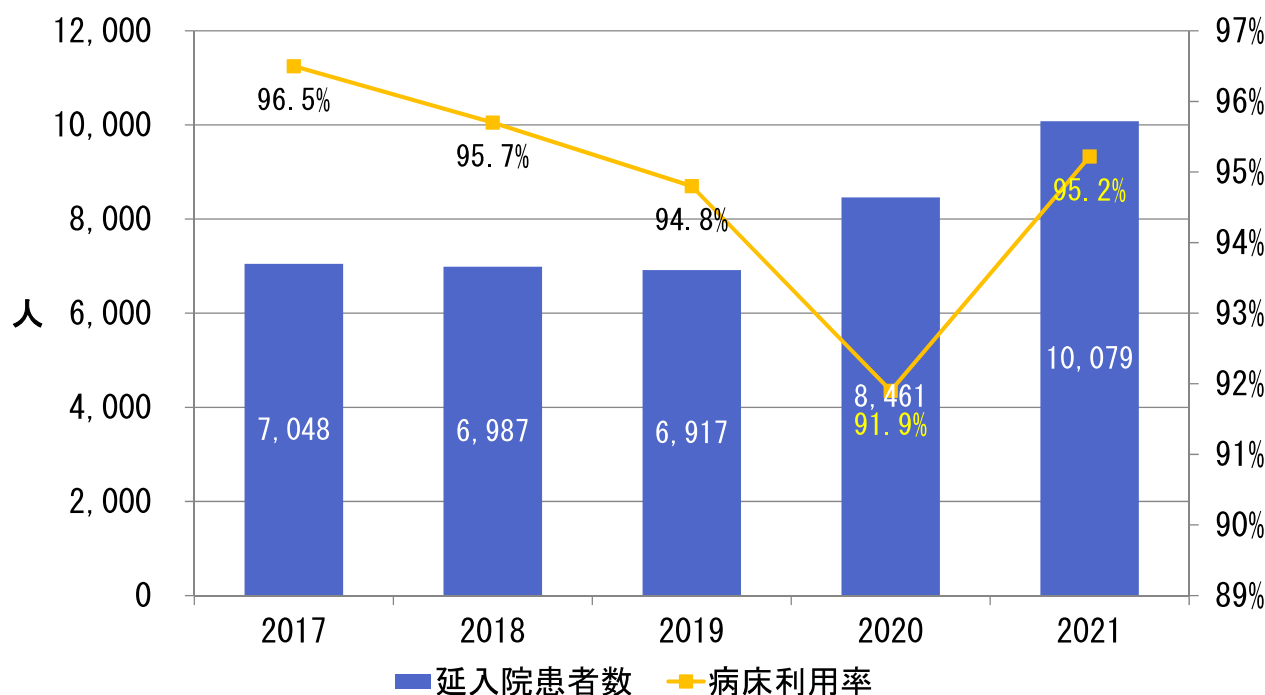
1. 入院患者の動向

入院患者数推移（回復期病床 91床）



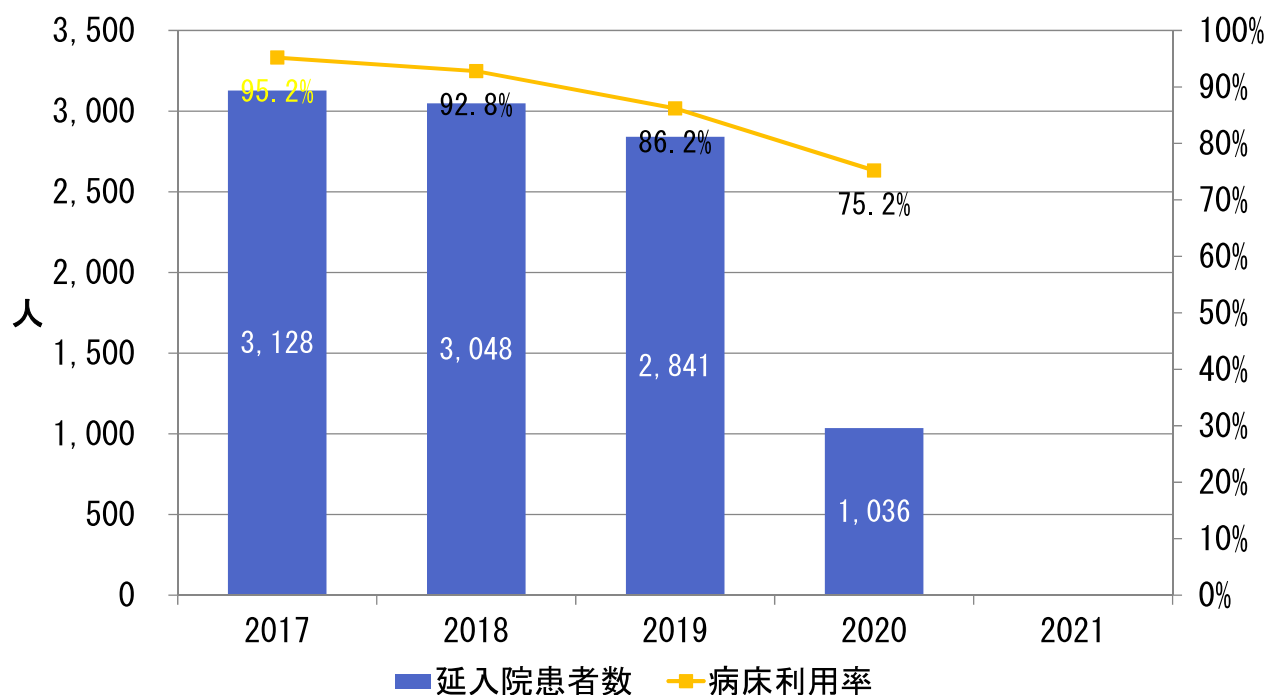
入院患者数推移（地域包括ケア病床 20床）

※2020年9月～3階病棟東は療養病床9床を地域包括ケア病床に転換し地域包括ケア病床29床となる

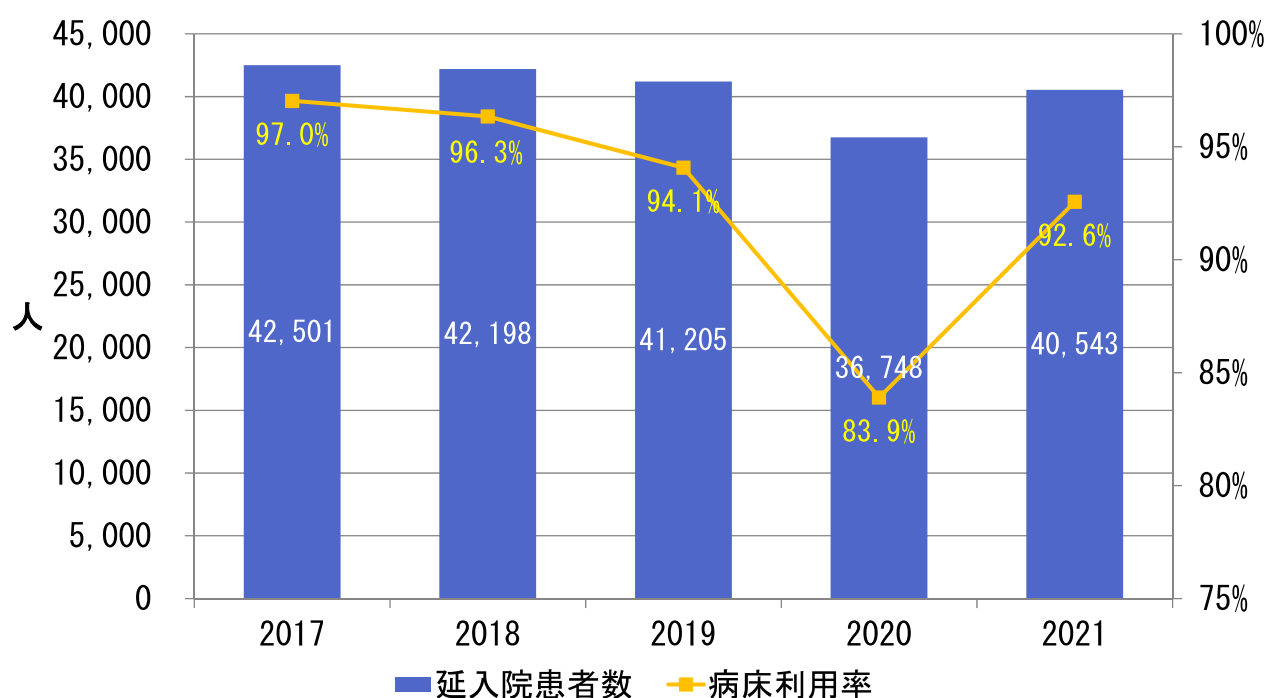


入院患者数推移（療養病床 9床）

※2020年9月～3階病棟東は療養病床9床を地域包括ケア病床に転換し地域包括ケア病床29床となる

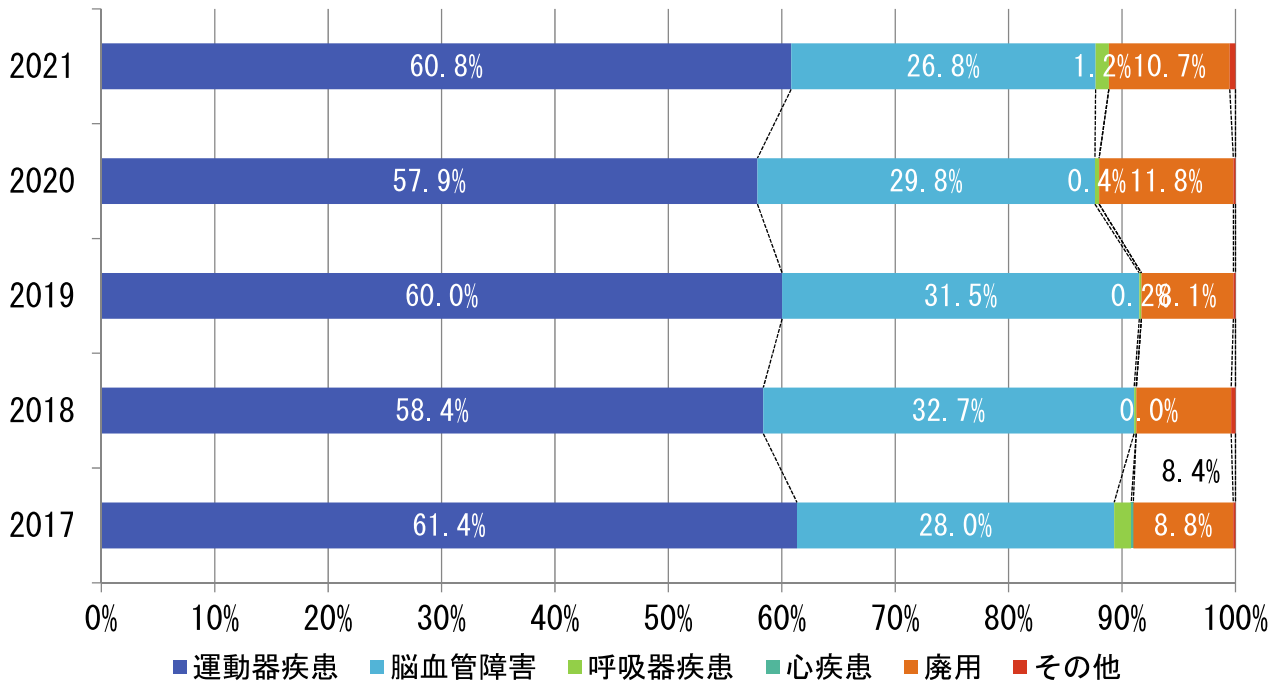


入院患者数推移（全病床 120床）



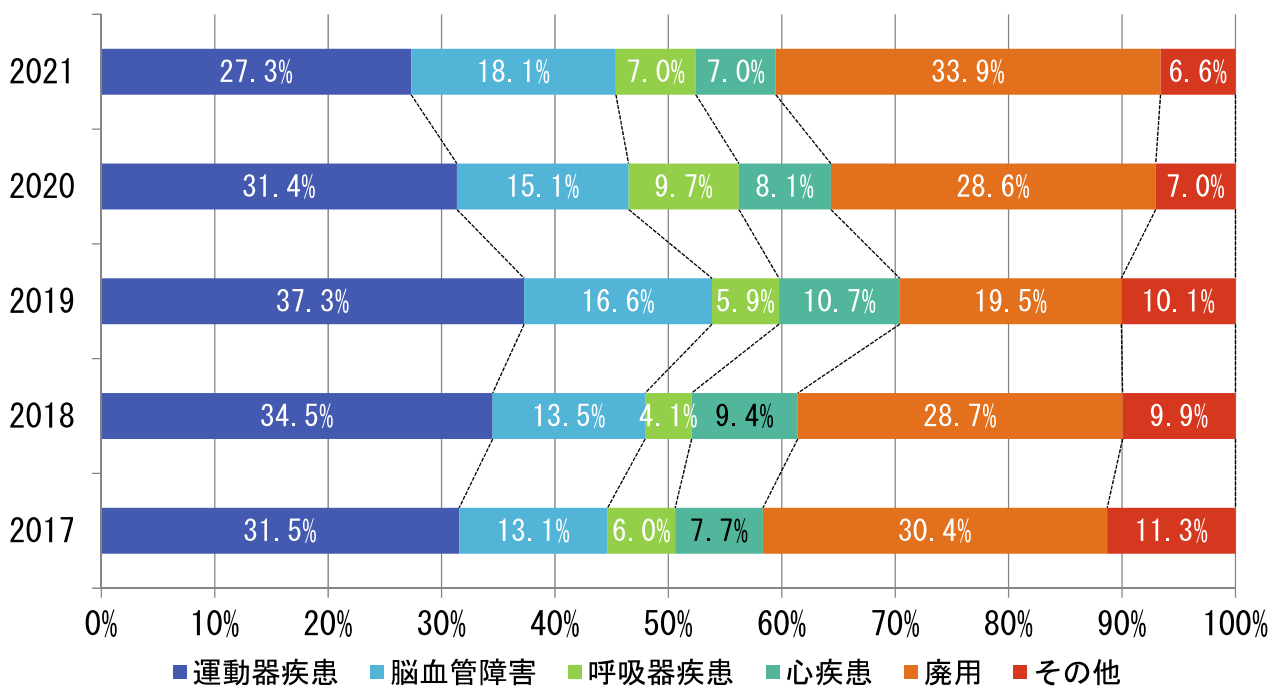
疾患別患者割合（回復期病床）

（回復期リハ入院料算定対象者のみ）



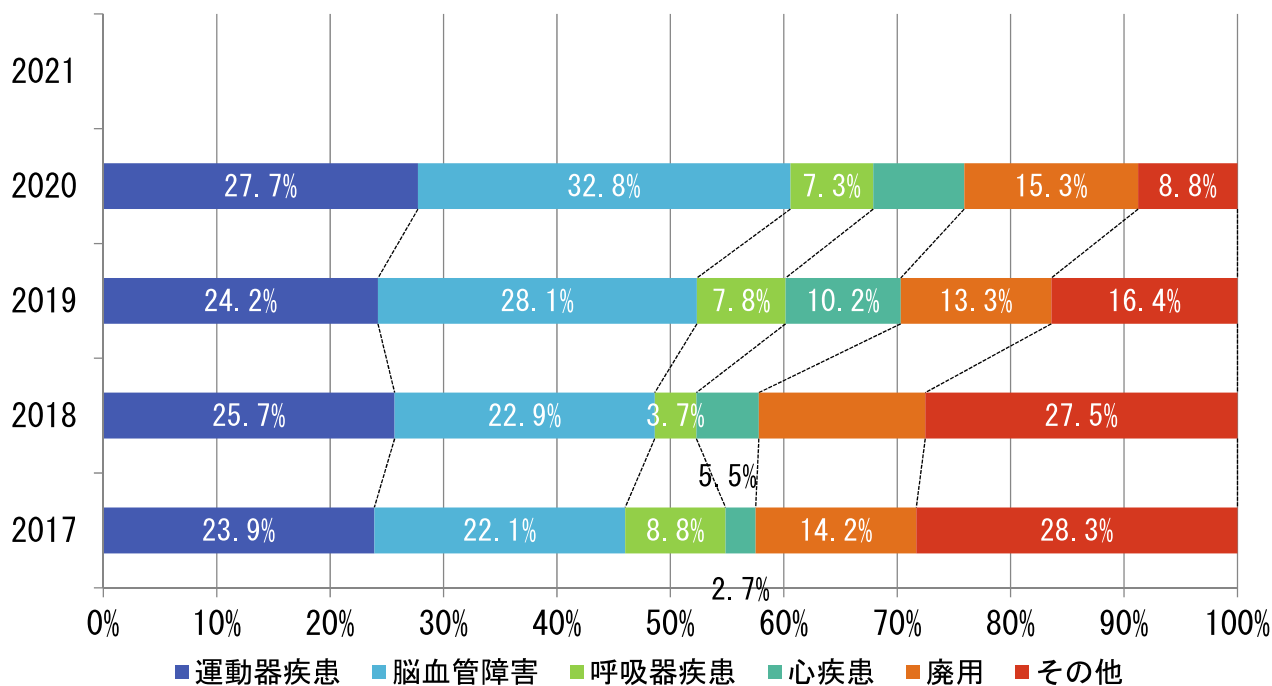
疾患別患者割合（地域包括ケア病床）

（地域包括ケア病棟入院料算定対象者のみ）

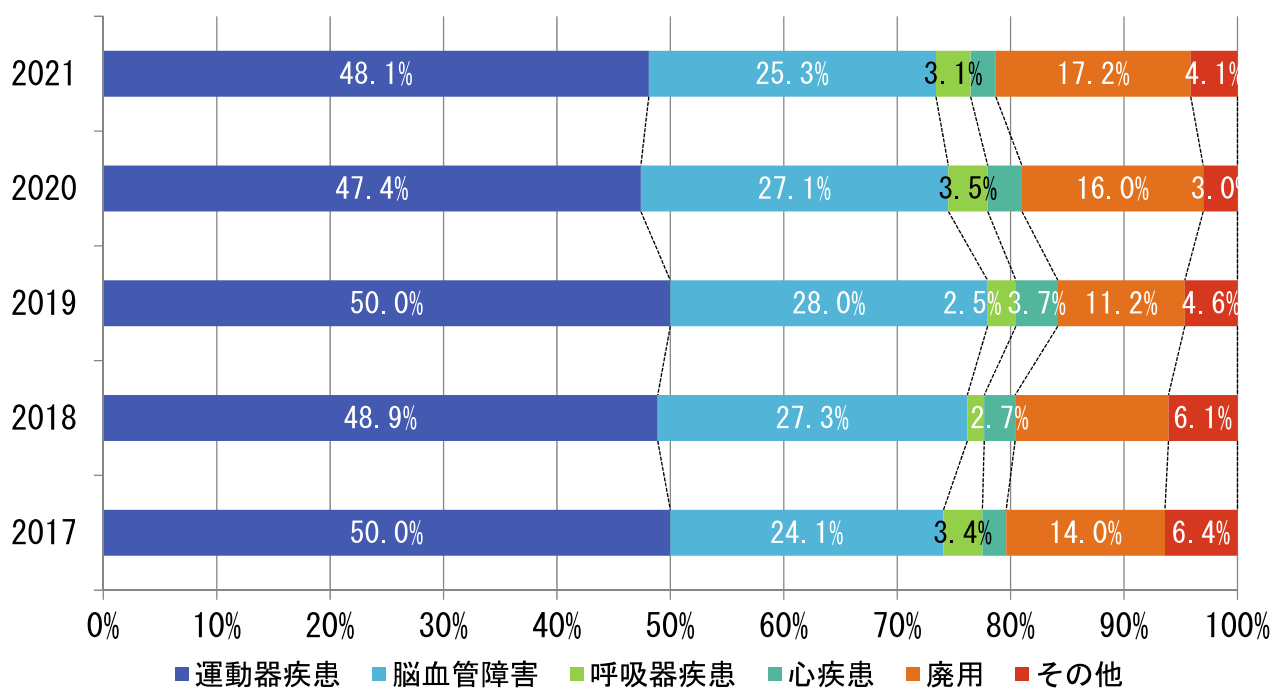


疾患別患者割合（療養病床）

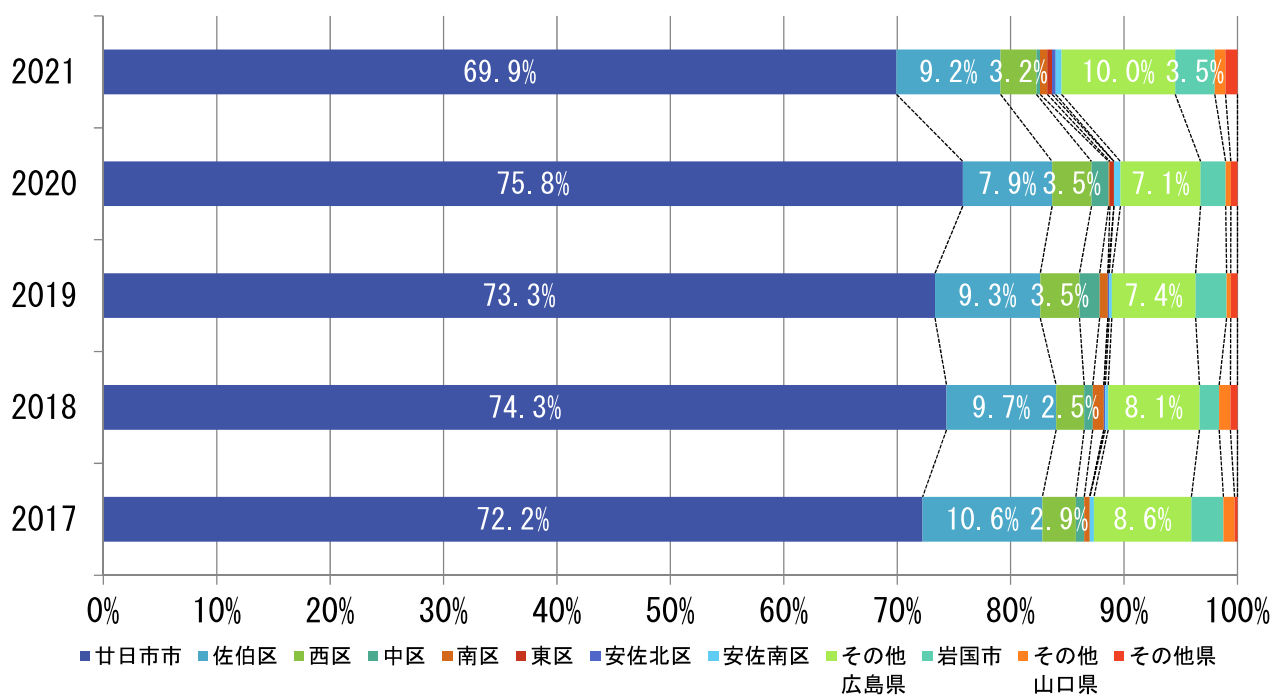
※2020年9月～3階病棟東は療養病床9床を地域包括ケア病床に転換し地域包括ケア病床29床となる



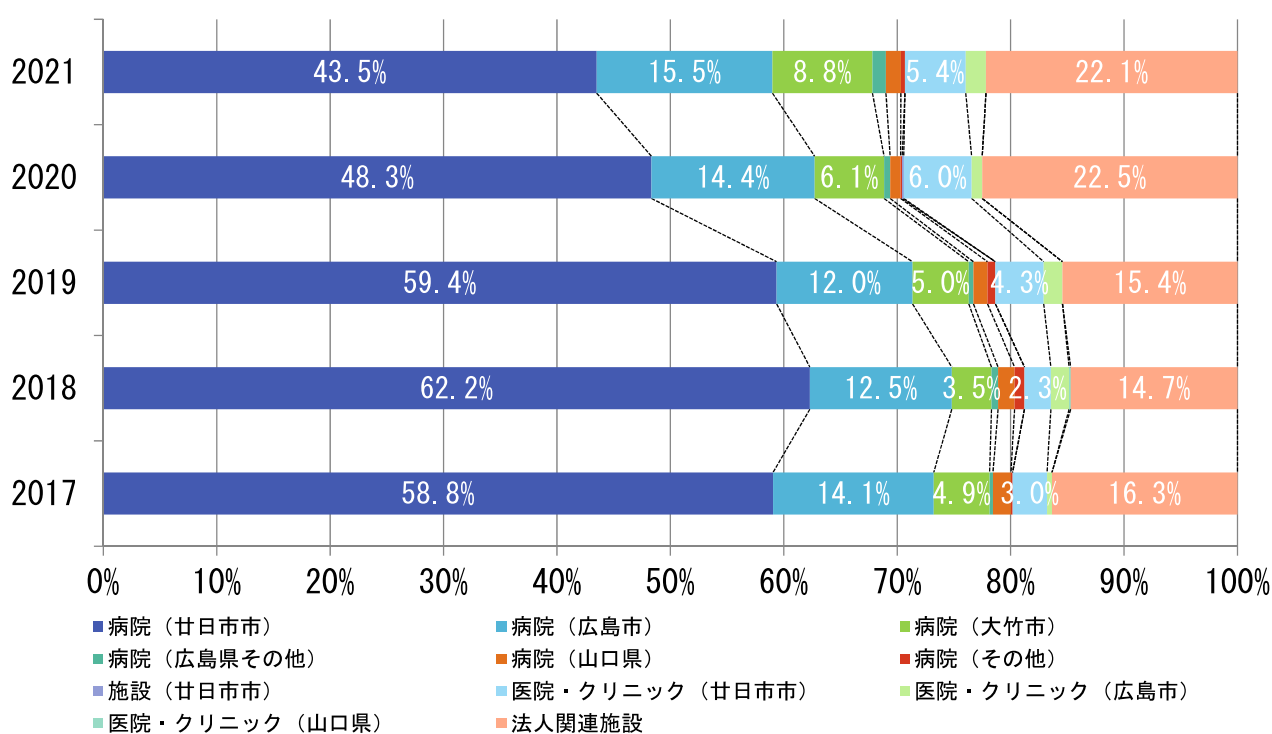
疾患別患者割合（全病床）



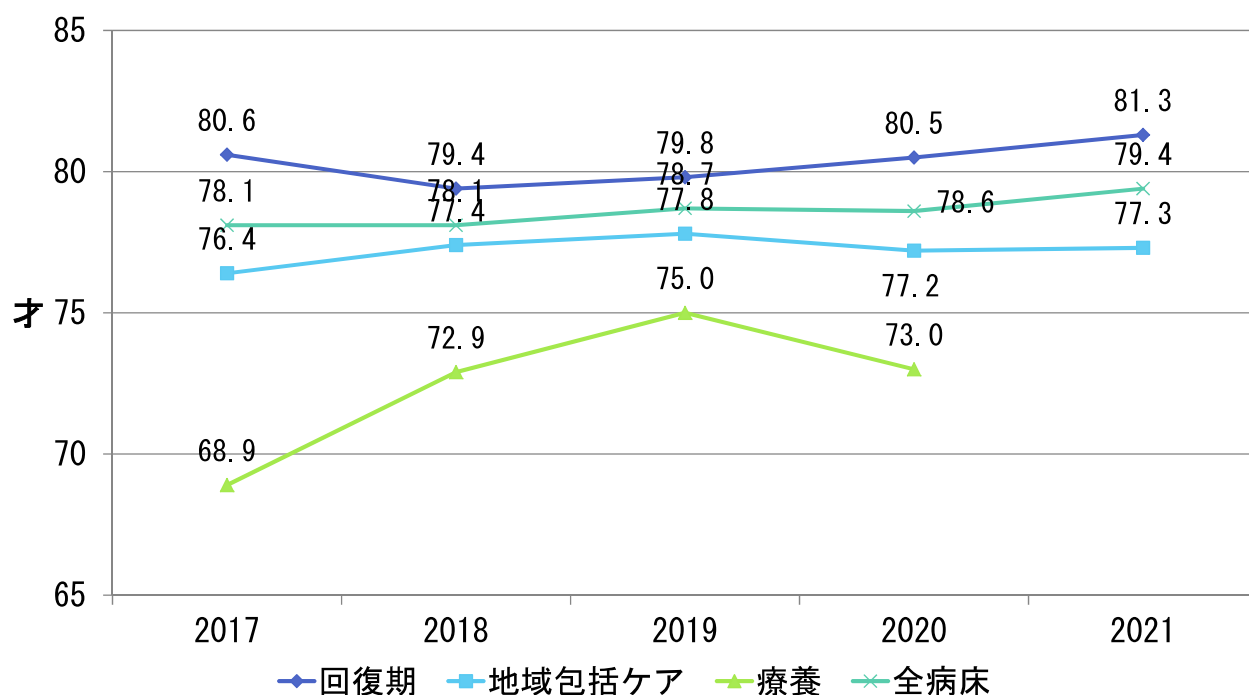
患者居住地割合



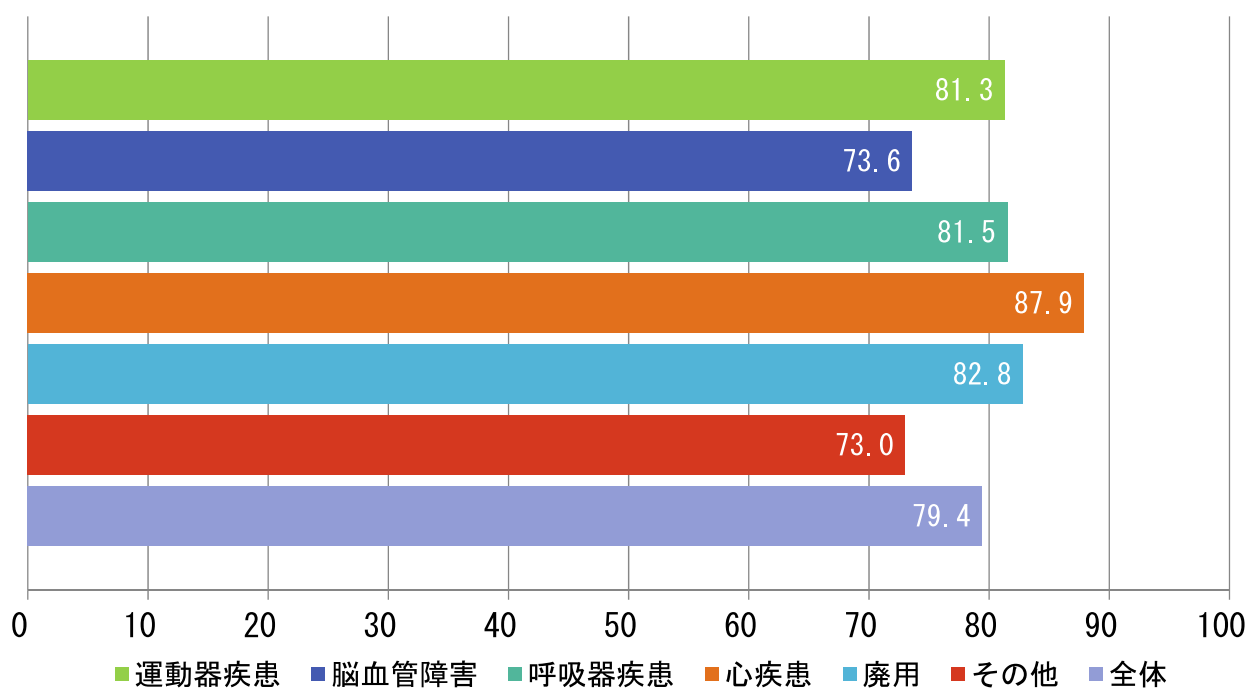
紹介元医療機関の状況



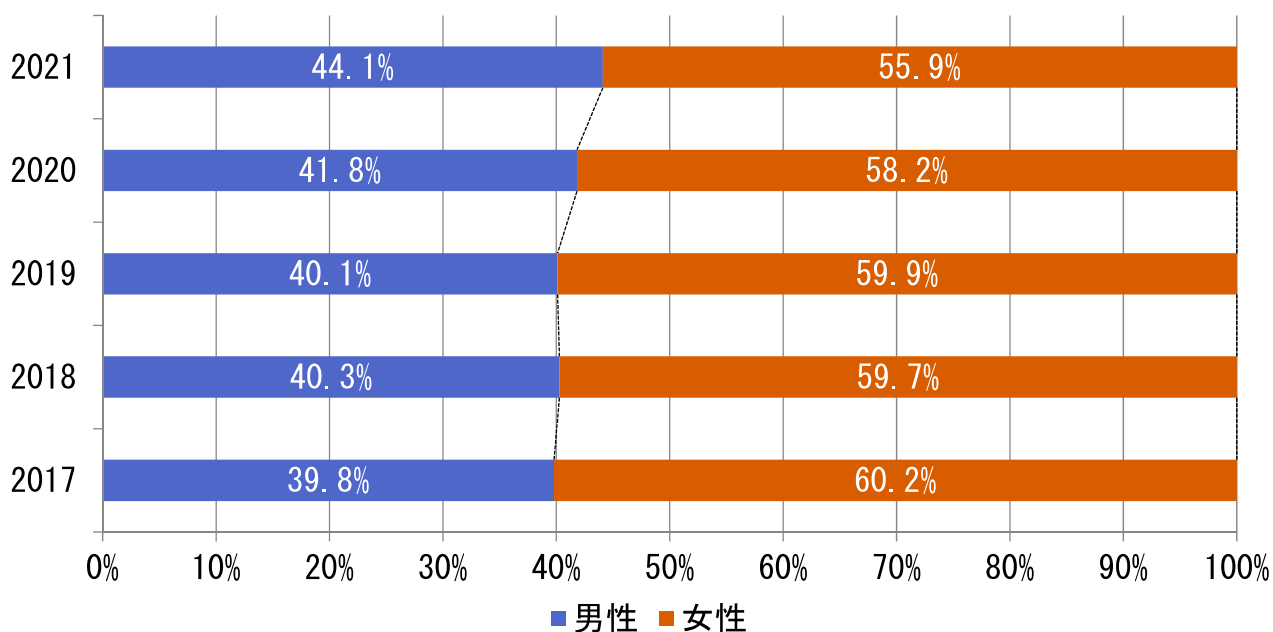
患者平均年齢（病床機能別）



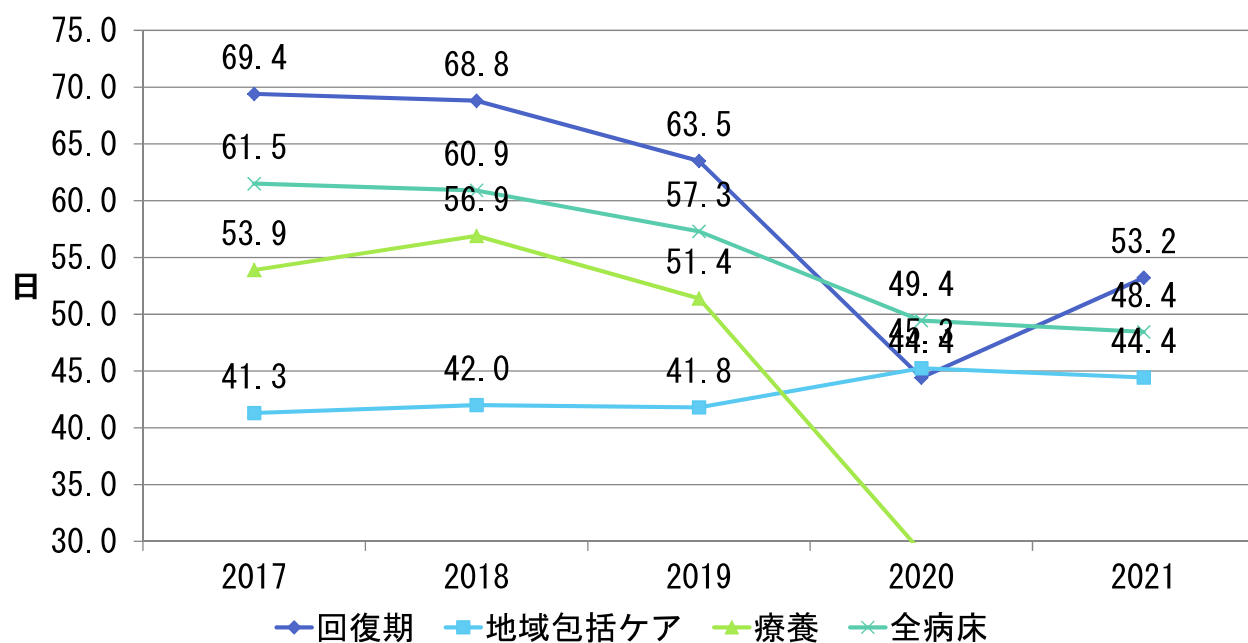
患者平均年齢（疾患別）【2021年度】



患者男女比率

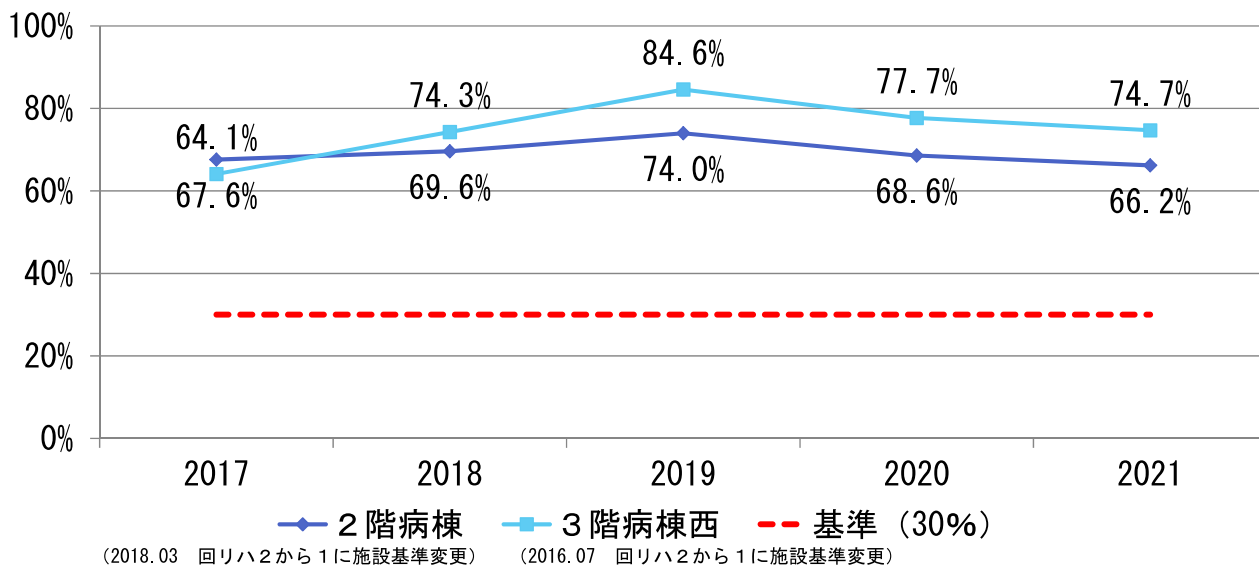


平均在院日数（病床機能別）



回復期病棟 重症患者改善率（病棟別）

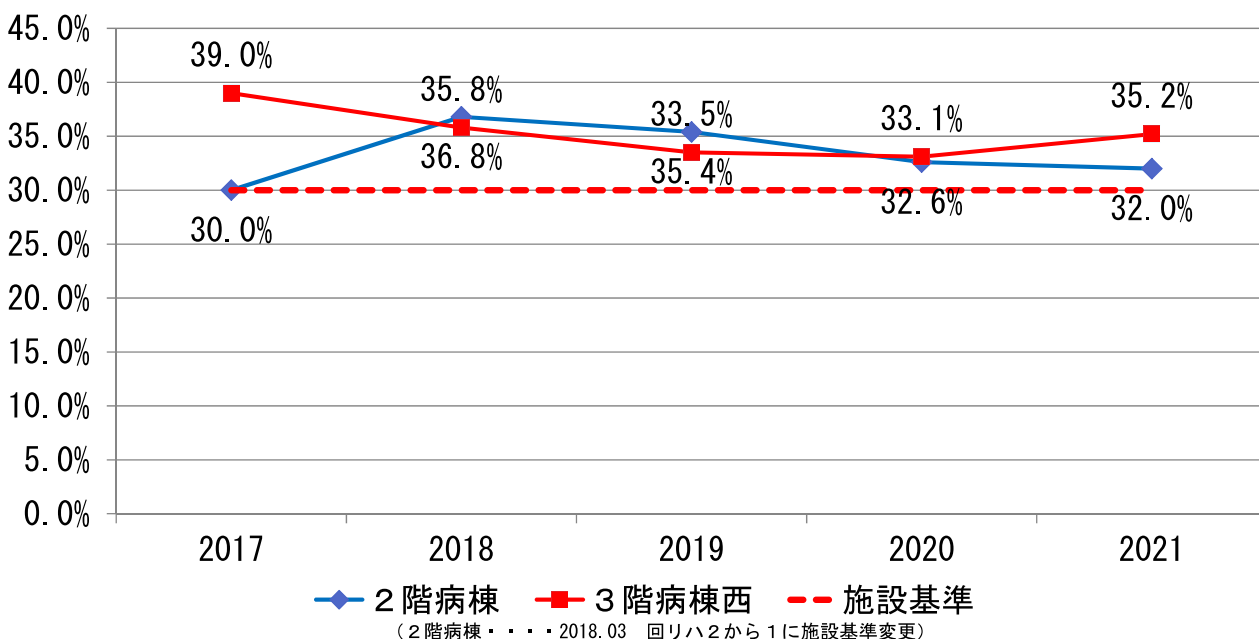
（入院時の判定で重症であった者の内、退院時に日常生活機能評価で3点以上改善しているものの割合）



回復期リハビリテーション入院料1および2の施設基準

- 入院時の判定で重症であった者の内、3割以上が退院時に日常生活機能評価で4点以上改善していること

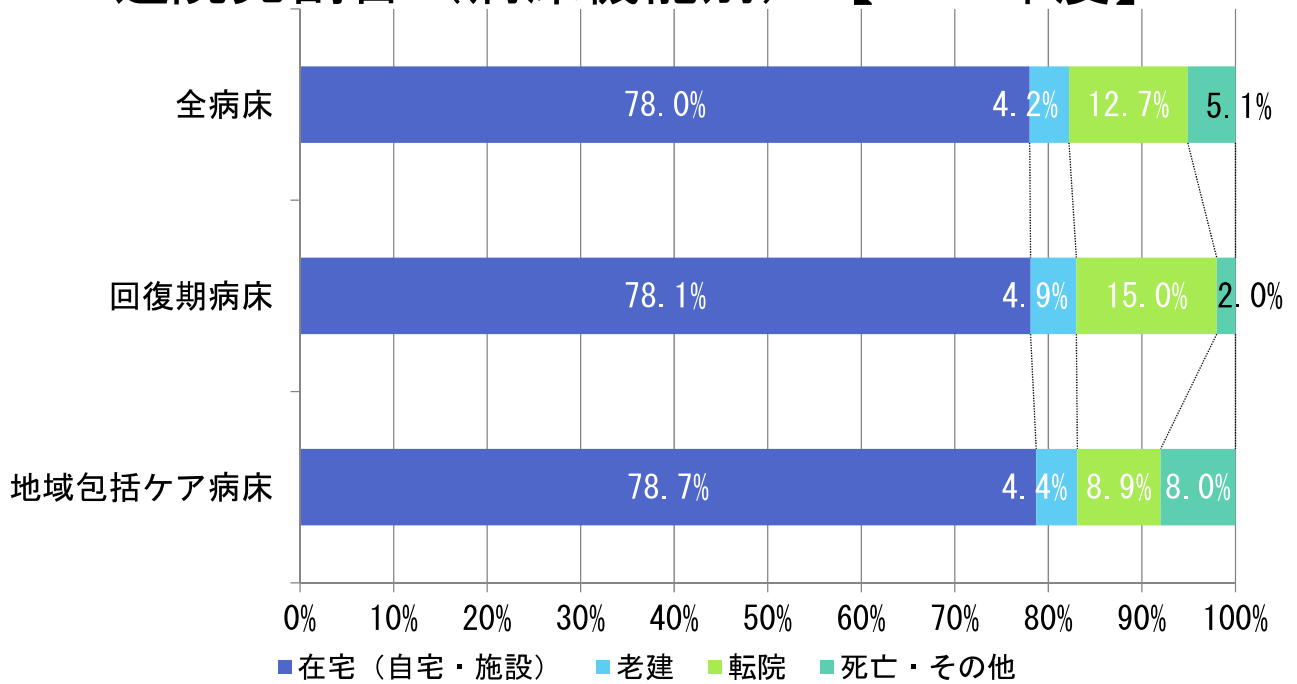
回復期病棟 重症患者比率（病棟別）



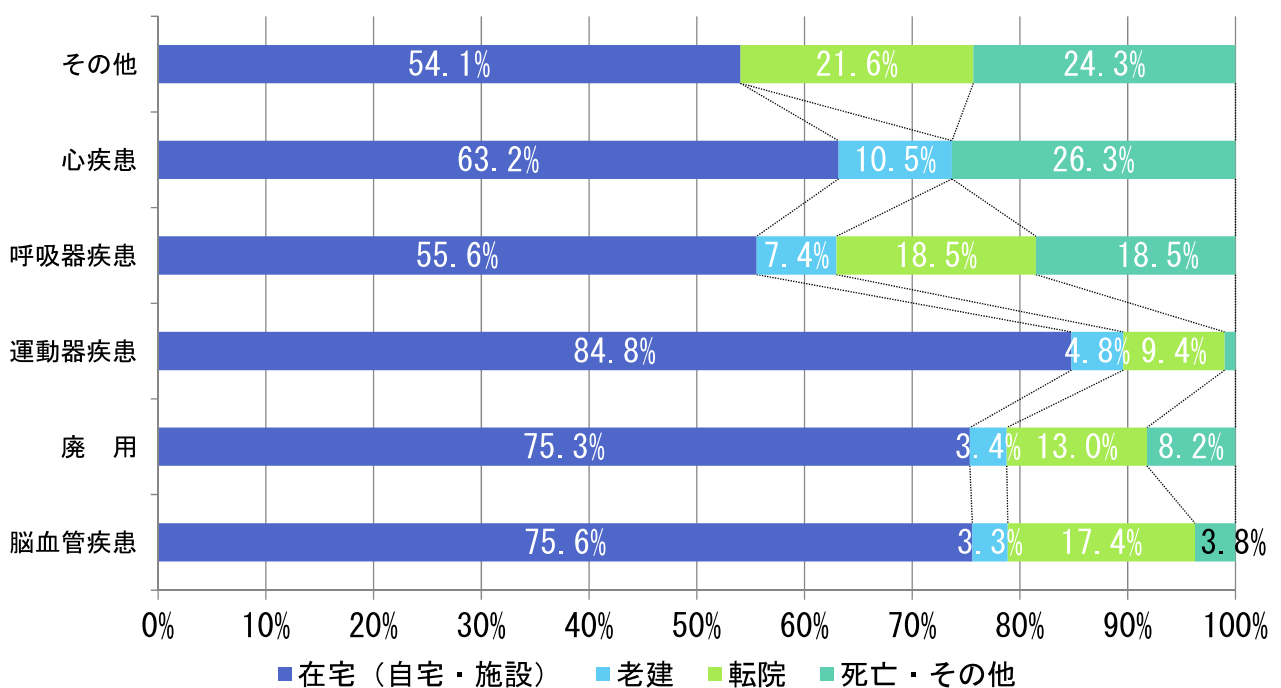
回復期リハビリテーション入院料1および2の施設基準・・・重症の患者が新規入院患者の内、3割以上であること

2. 退院状況

退院先割合（病床機能別）【2021年度】

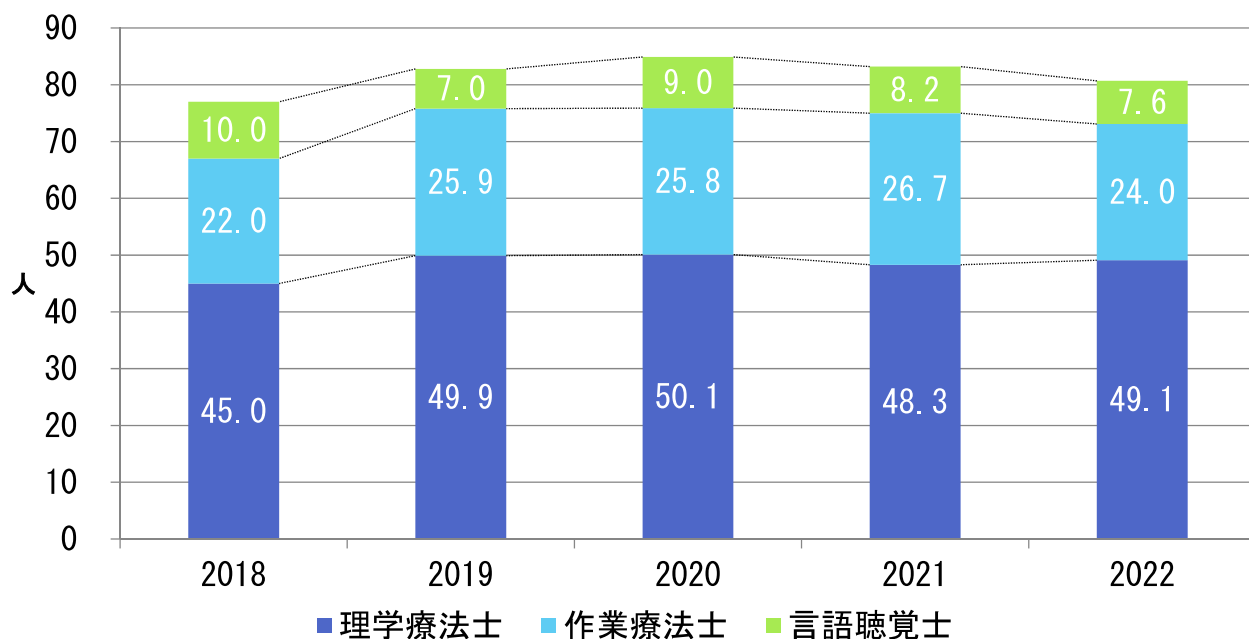


退院先割合（疾患別）【2021年度】



3. リハビリテーションの状況

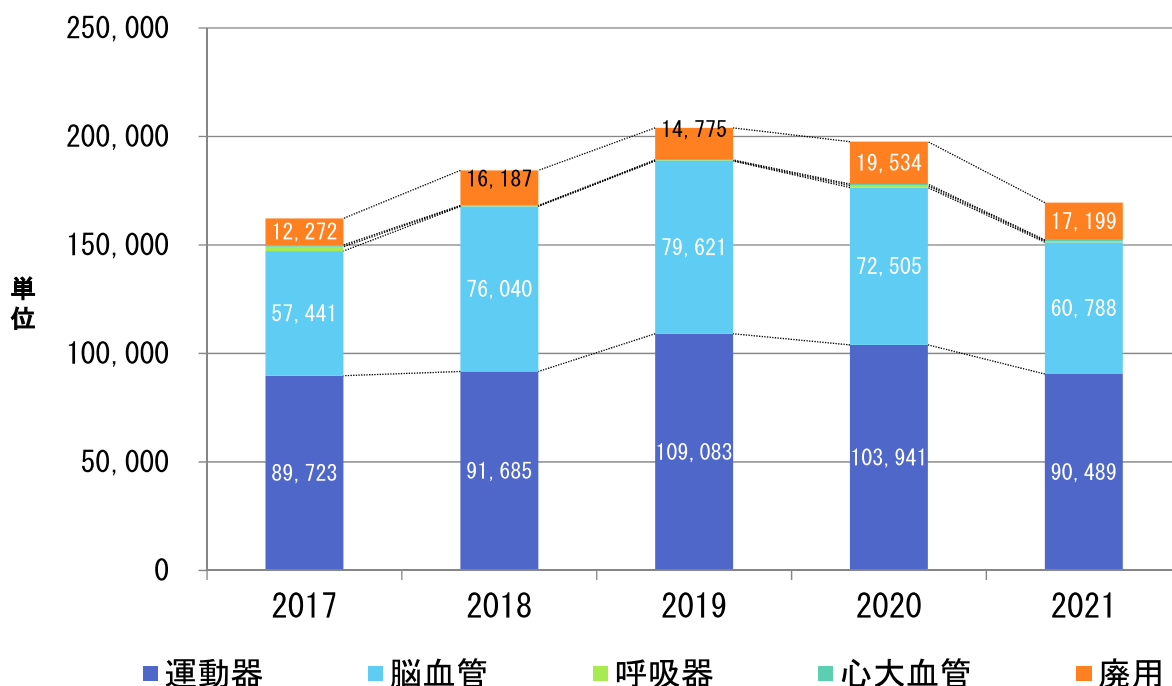
リハビリスタッフ数の推移（常勤換算数）



※4月1日時点(育休等長期休職者を含む)

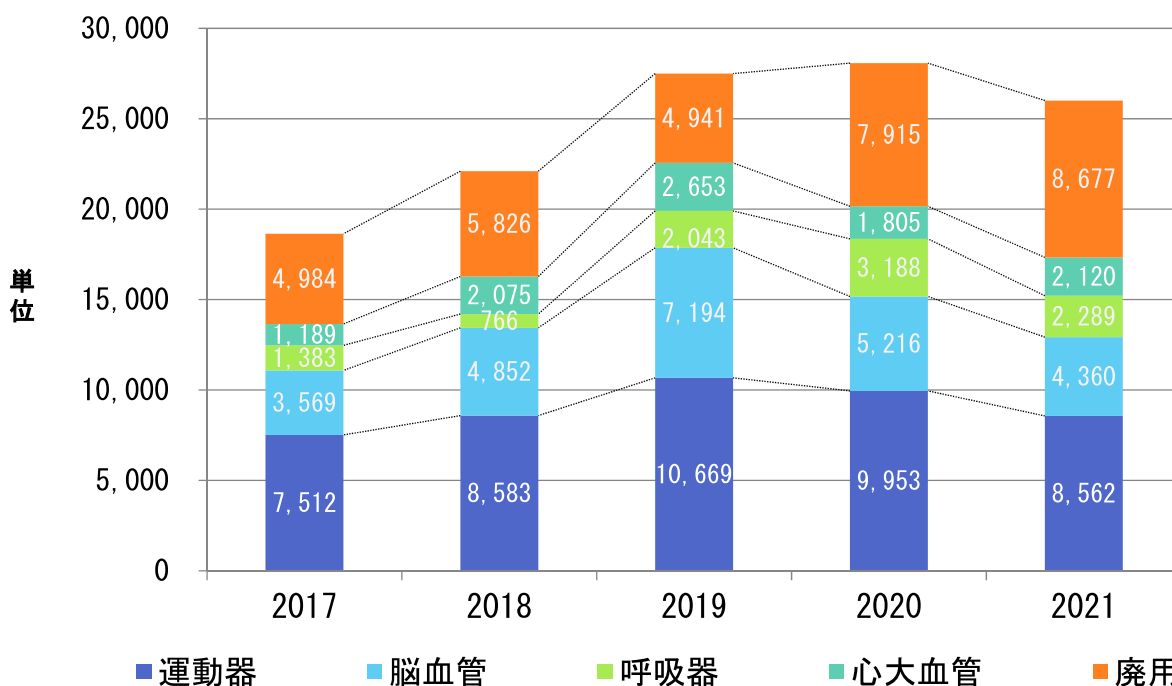


リハビリ実施単位数（回復期病床）

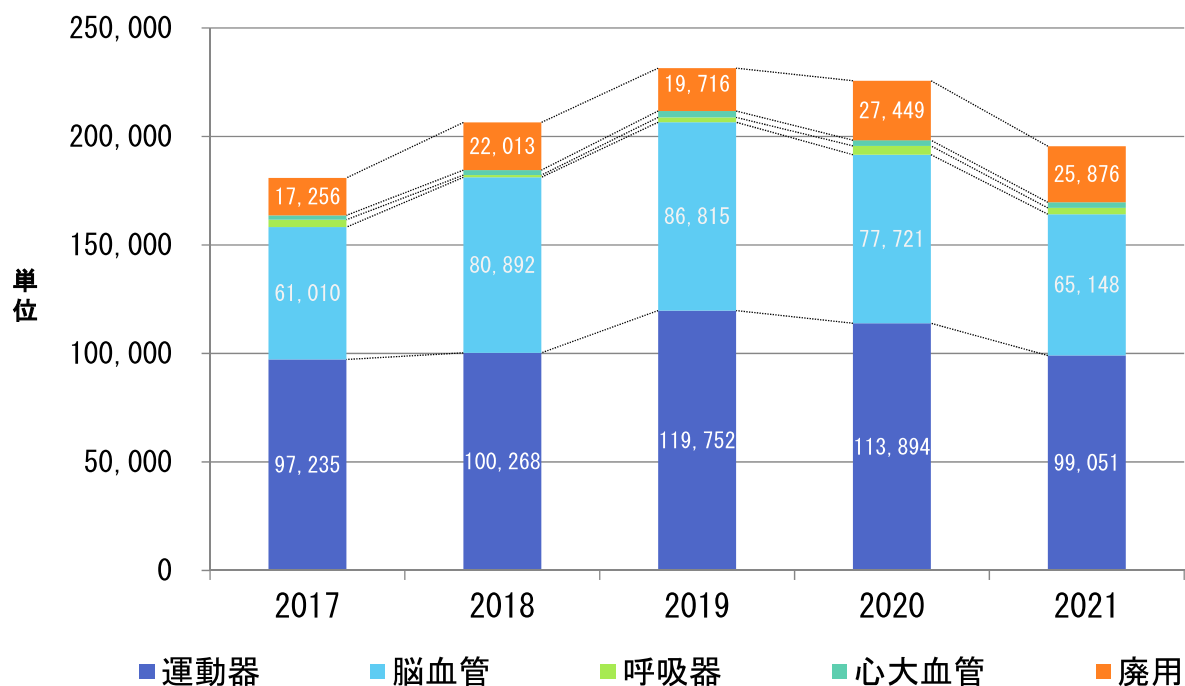


リハビリ実施単位数（療養・地域包括ケア病床）

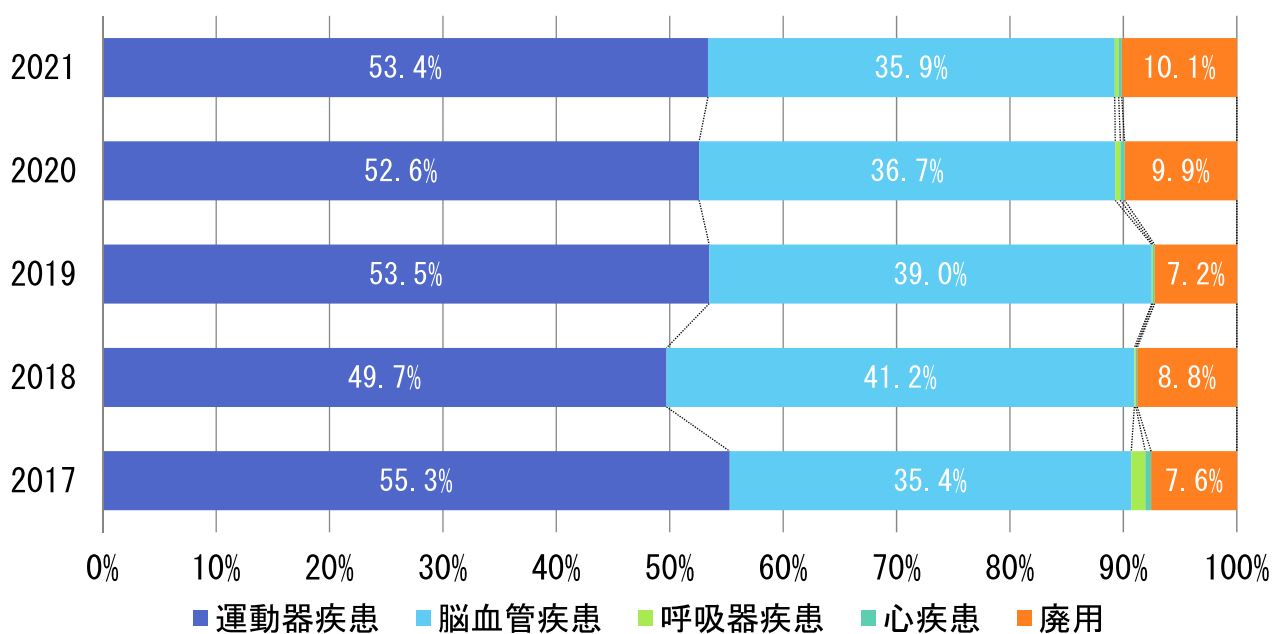
※2020年9月～3階病棟東は療養病床9床を地域包括ケア病床に転換し地域包括ケア病床29床となる



リハビリ実施単位数（全病床）

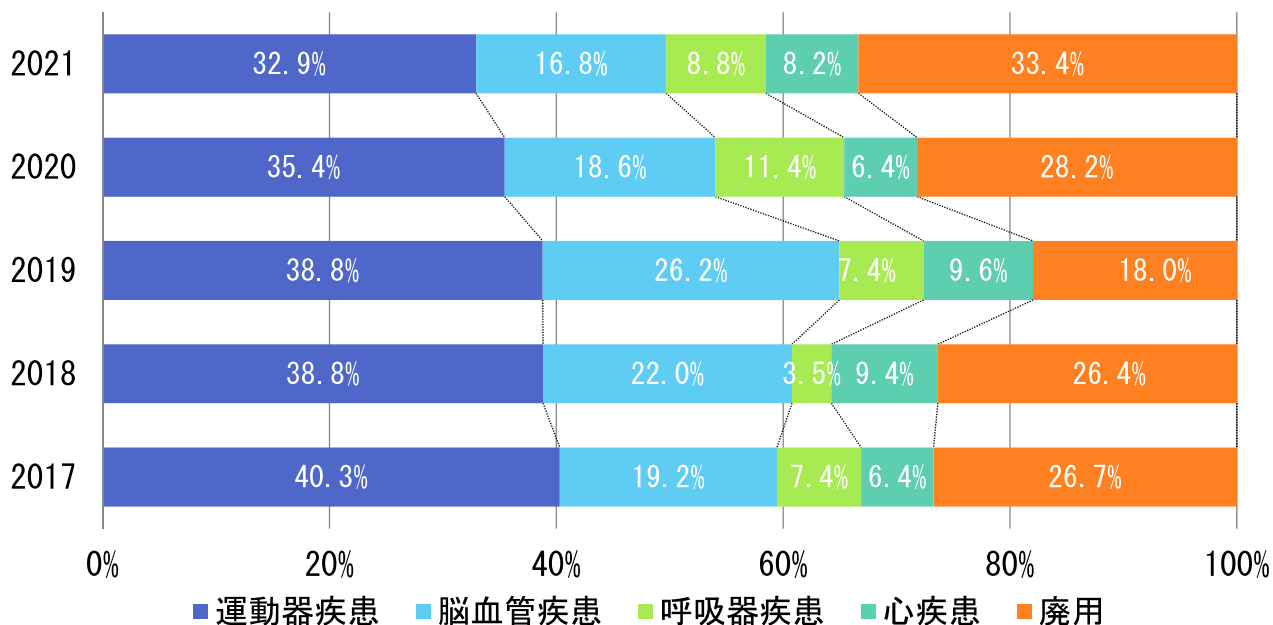


リハビリ実施単位数の疾患別割合（回復期病床）

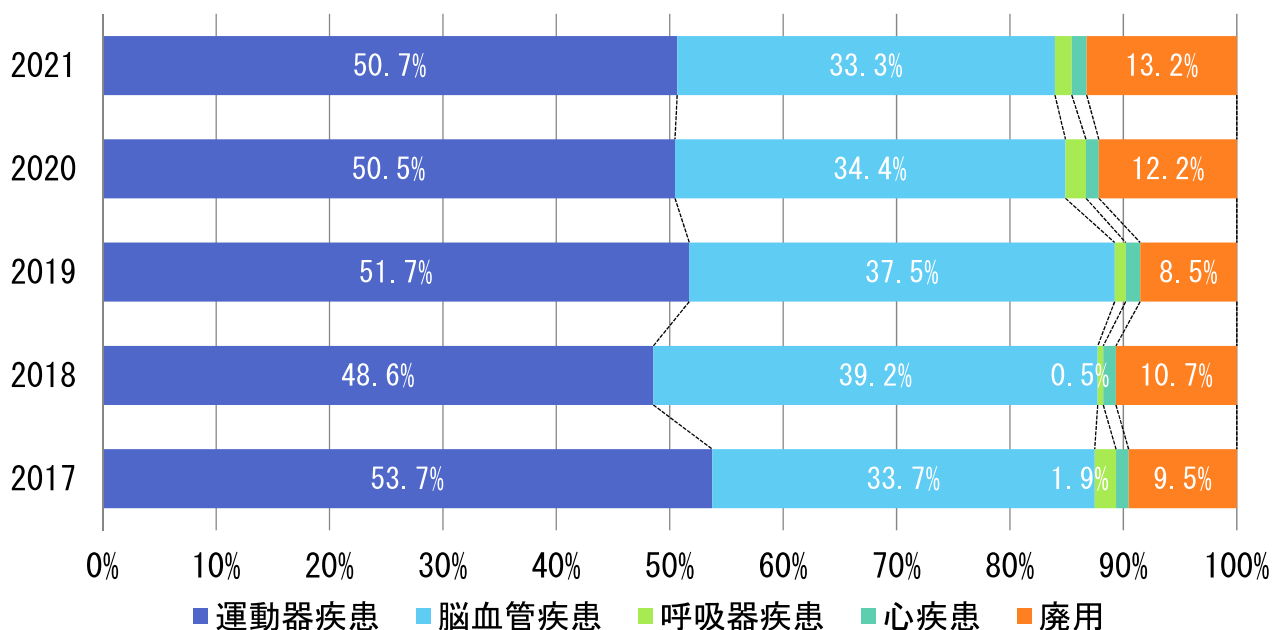


リハビリ実施単位数の疾患別割合（療養・地域包括ケア病床）

※2020年9月～3階病棟東は療養病床9床を地域包括ケア病床に転換し地域包括ケア病床29床となる

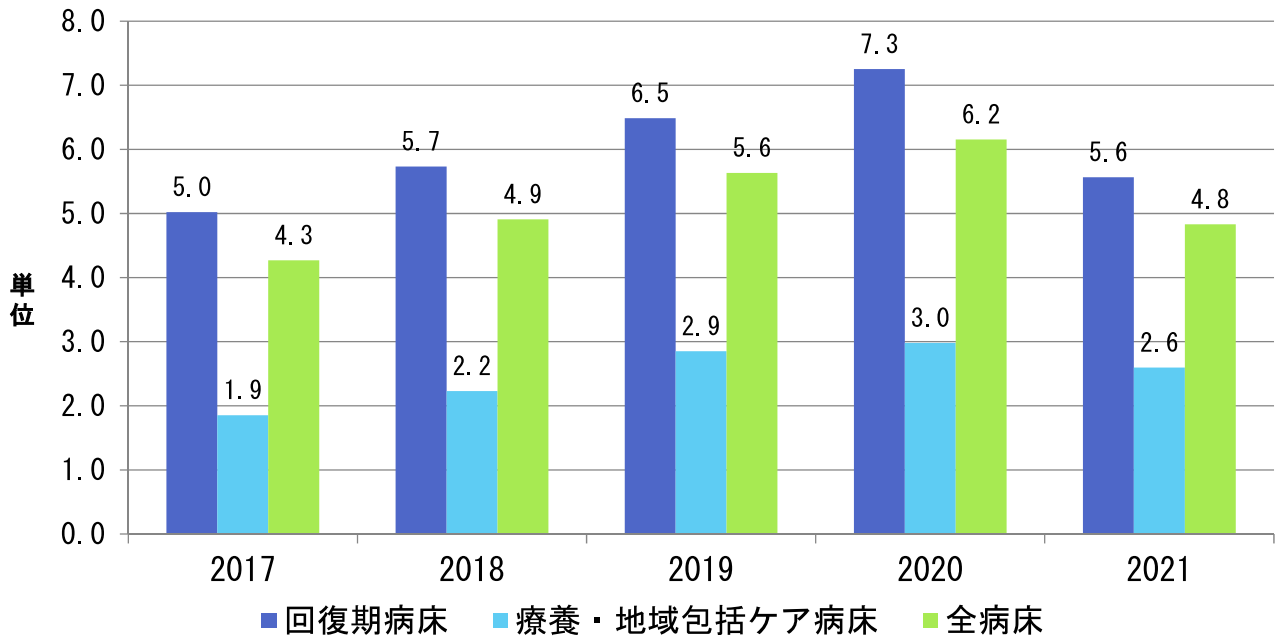


リハビリ実施単位数の疾患別割合（全病床）



患者1人・1日当たりリハビリ実施単位数（病床機能別）

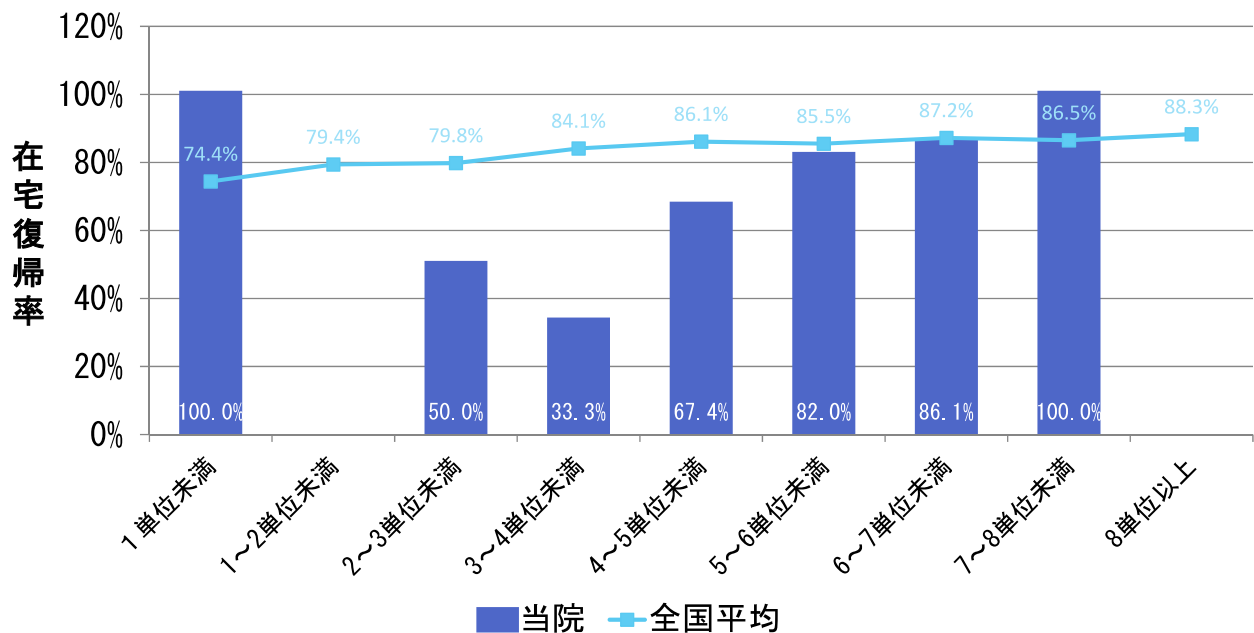
※2020年9月～3階病棟東は療養病床9床を地域包括ケア病床に転換し地域包括ケア病床29床となる



※実施単位数＝総単位数 ÷ 入院延患者数

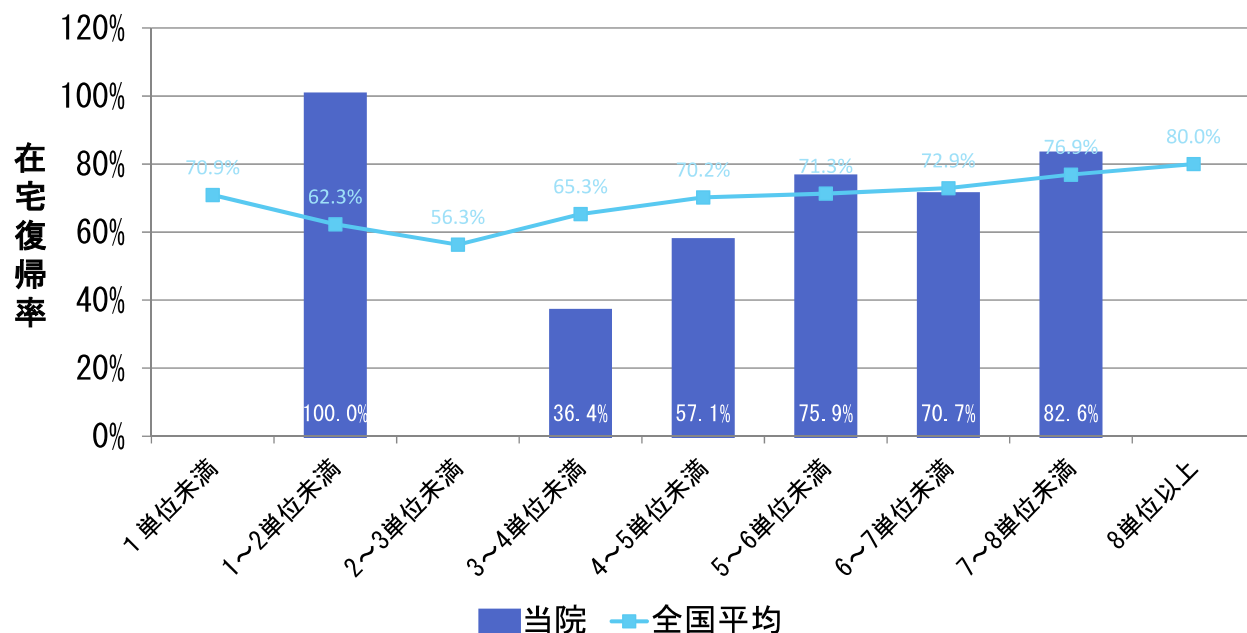
回復期病床の患者1人1日平均リハビリ単位数と在宅復帰率（運動器疾患）【2021年度】

(n=316)



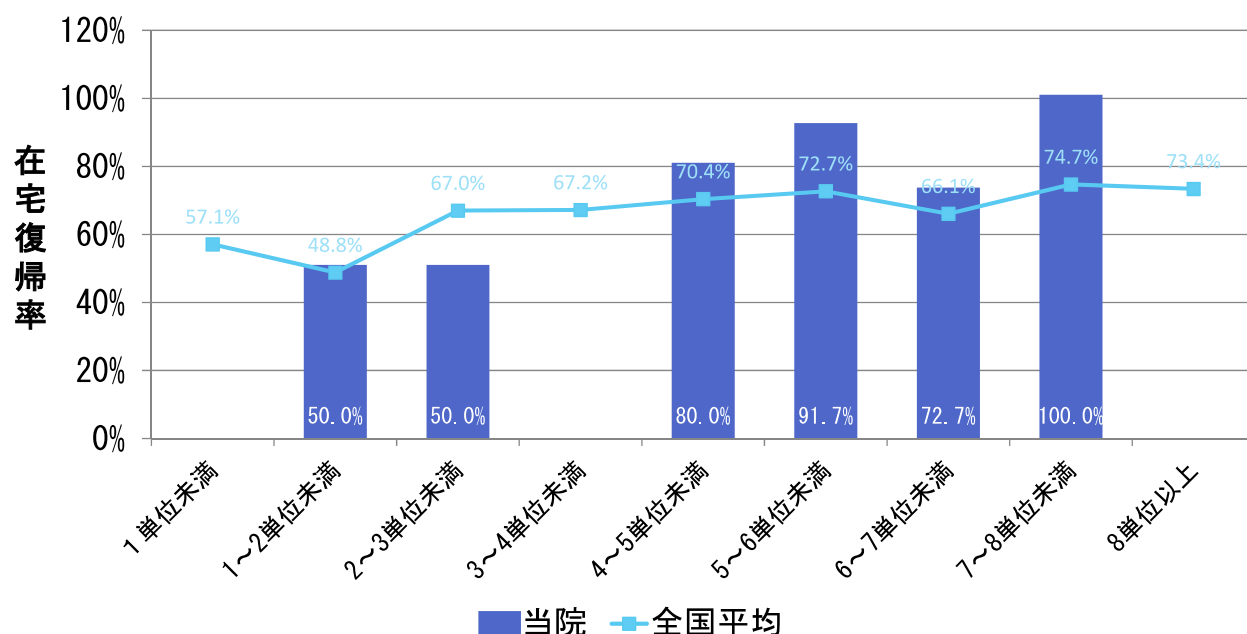
回復期病床の患者 1 人 1 日平均リハビリ単位数と 在宅復帰率（脳血管疾患）【2021年度】

(n=141)



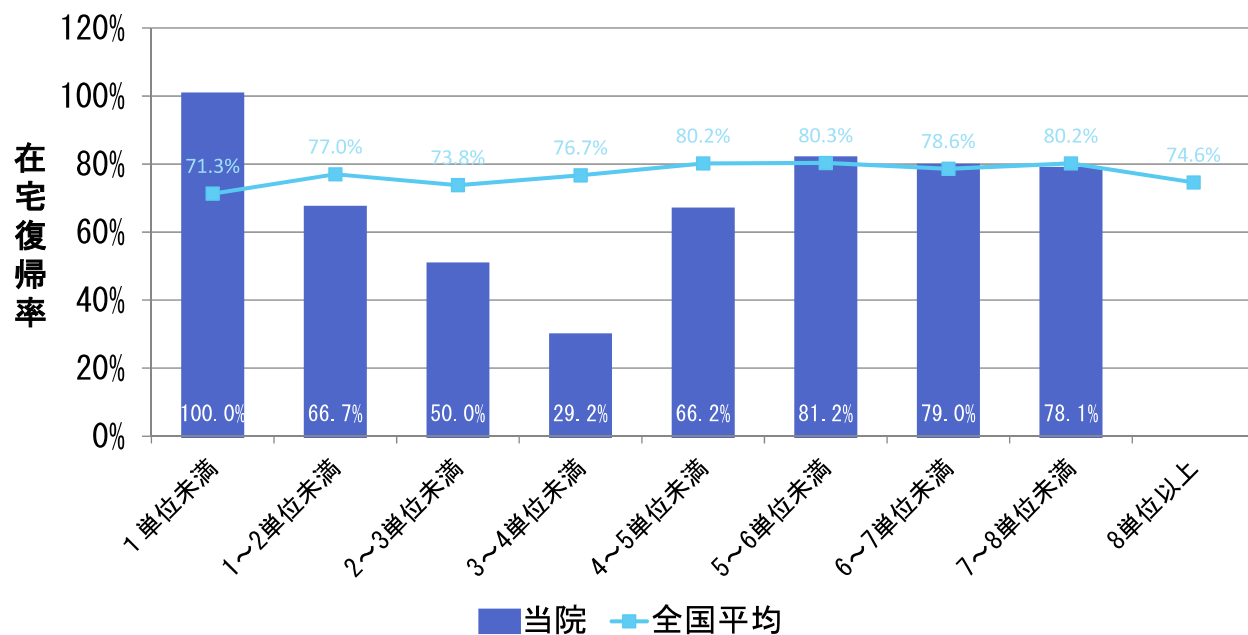
回復期病床の患者 1 人 1 日平均リハビリ単位数と 在宅復帰率（廃用・その他）【2021年度】

(n=58)



回復期病床の患者 1 人 1 日平均リハビリ単位数と 在宅復帰率（回復期病床全体）【2021年度】

(n=515)



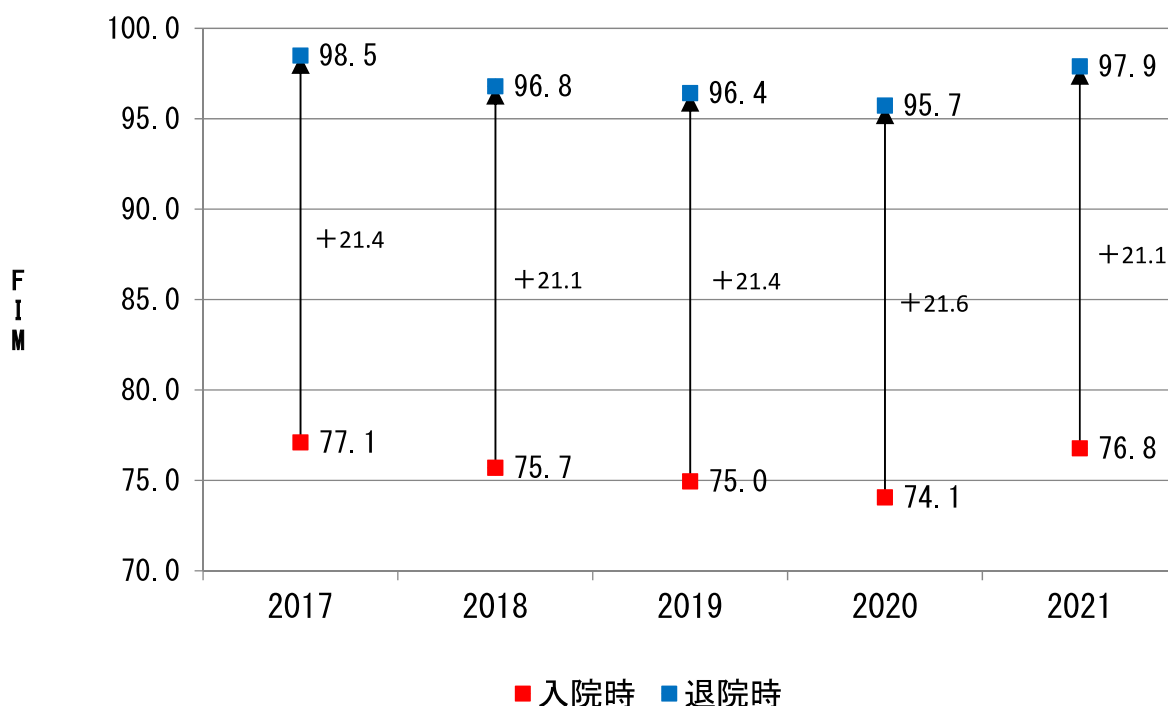
4. 回復期病床のFIMと実績指数

実績指数とは

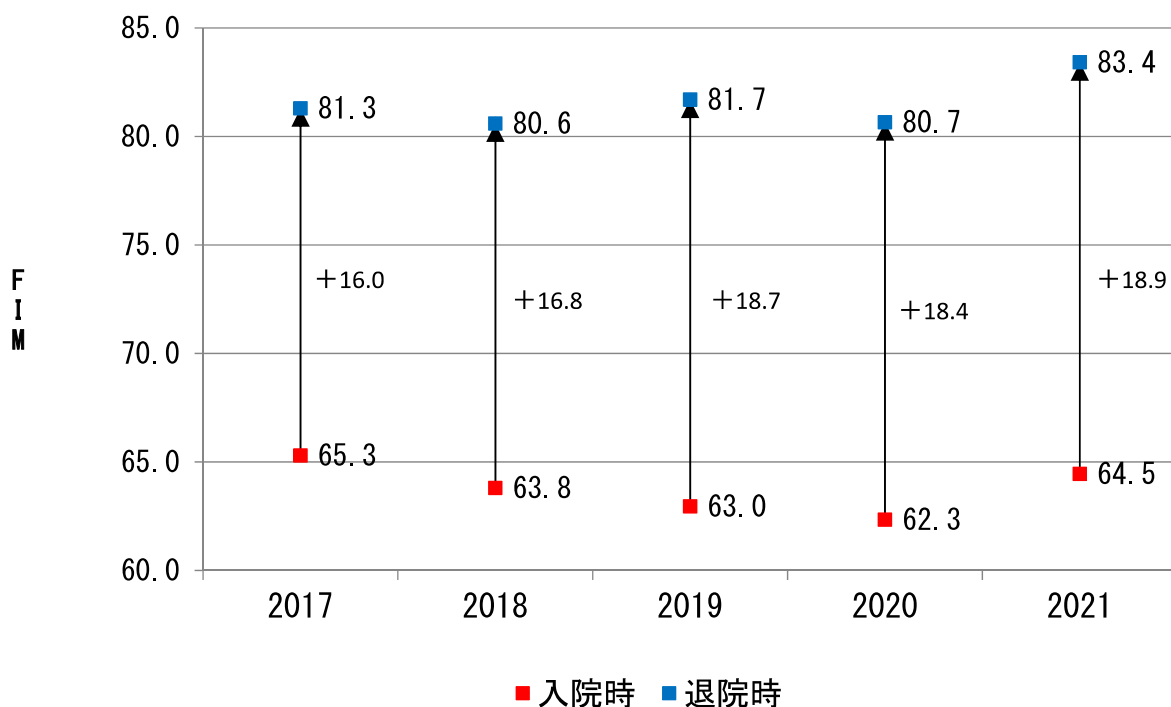
より質の高いリハビリテーションを提供している回復期リハビリテーション病棟を評価する方法として、2016年より導入された指数で、「入院から退院にいたるまでの間にどれだけADLが改善したか」という点と、「在院日数が何日なのか」という点に着目し、規定の計算式で算出される指数です。厚生労働省はこの指数が37以上あると、最も質の高いリハビリテーションを提供する回復期リハビリテーション病棟の施設基準としています。

$$\text{実績指数} = \frac{\text{各患者の(退棟時のFIM運動項目得点 - 入棟時のFIMの運動項目得点)の総和}}{\text{各患者の(在院日数 \div 疾患ごとの算定上限日数)の総和}}$$

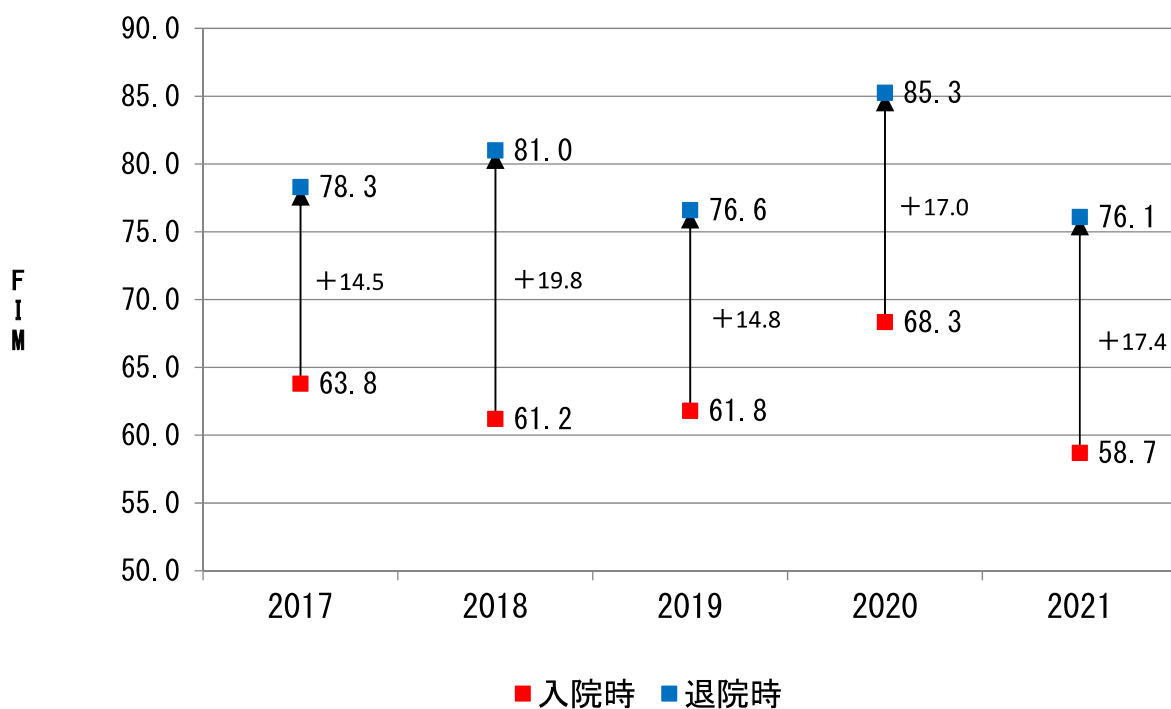
回復期病床の入院時FIM・退院時FIM (運動器疾患) FIM…運動+認知



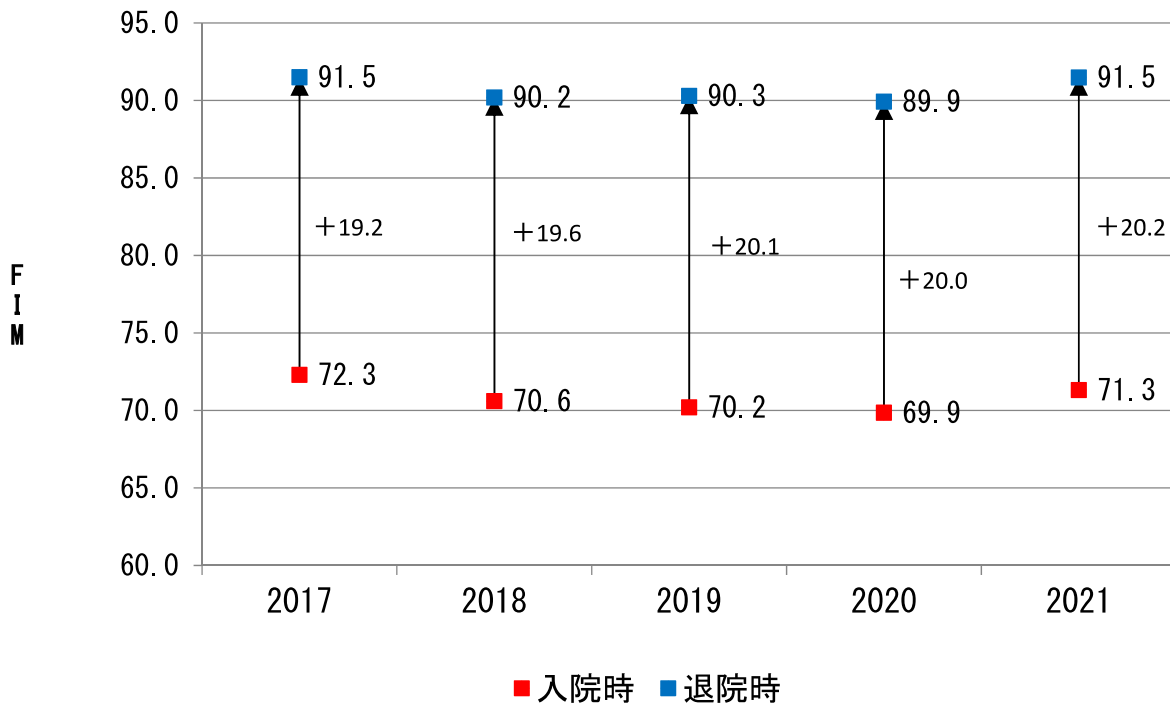
回復期病床の入院時 F I M ・ 退院時 F I M (脳血管疾患) FIM…運動+認知



回復期病床の入院時 F I M ・ 退院時 F I M (廃用・その他) FIM…運動+認知

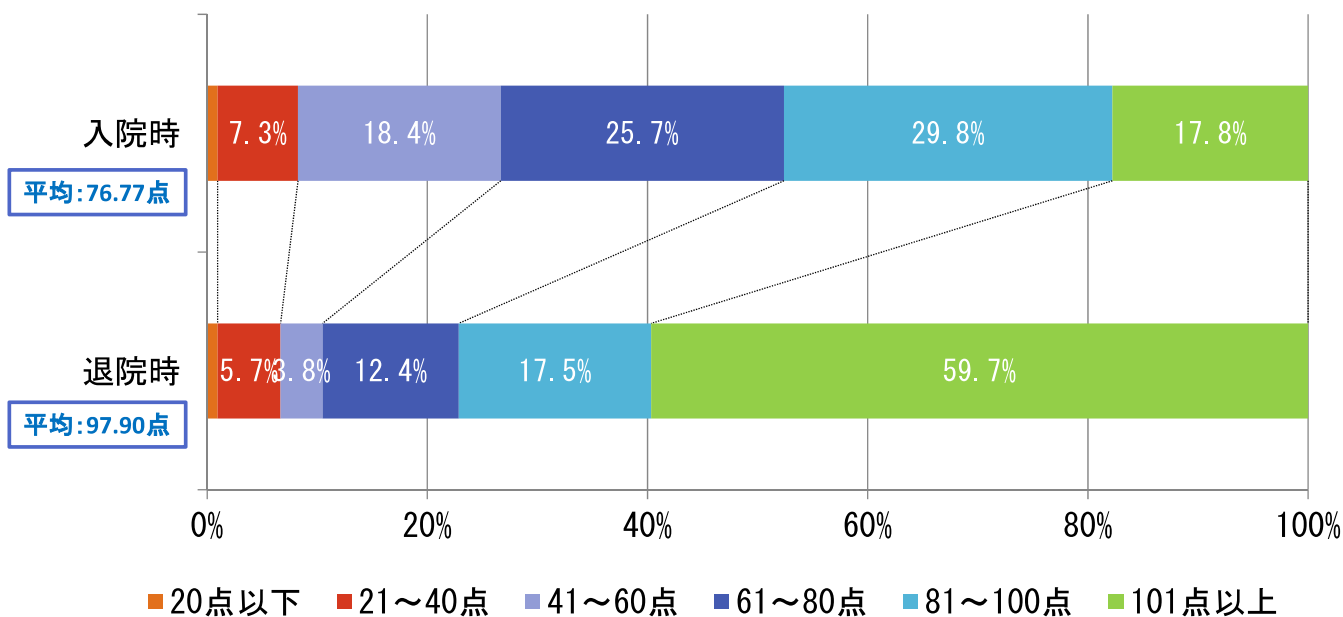


回復期病床の入院時 F I M ・ 退院時 F I M (回復期病床全体) FIM…運動+認知



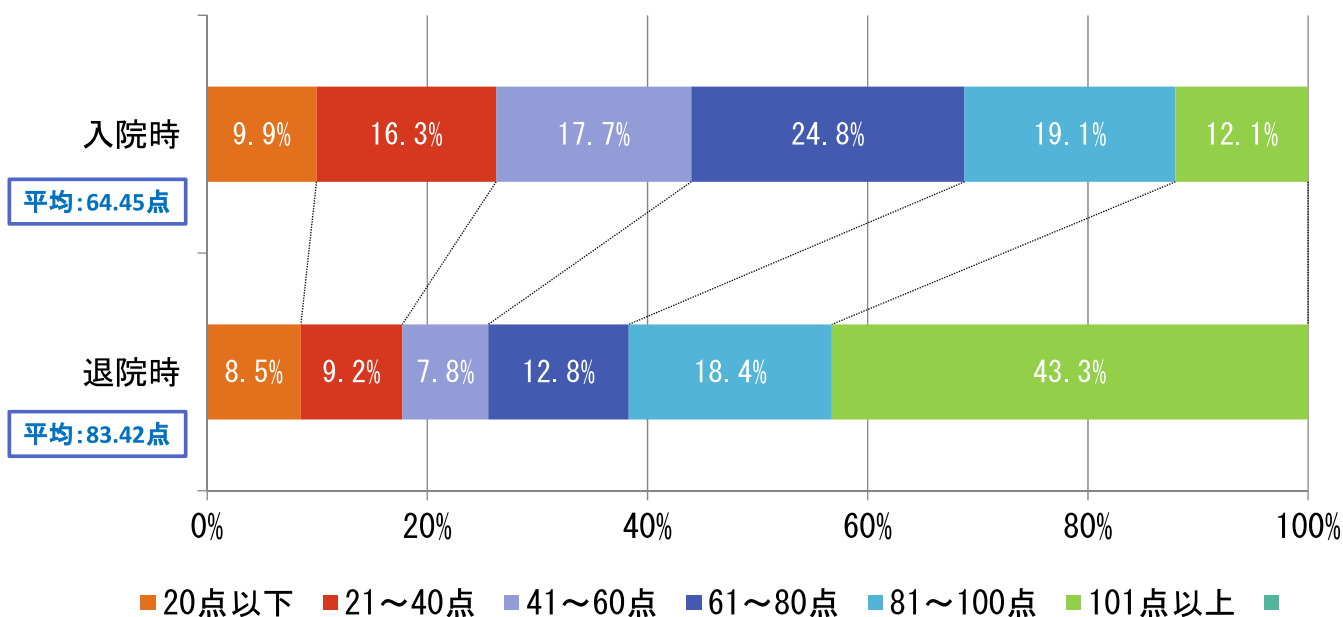
回復期病床の入院時 F I M ・ 退院時 F I M (運動器疾患) 【2021年度】

FIM…運動+認知 (n=316)



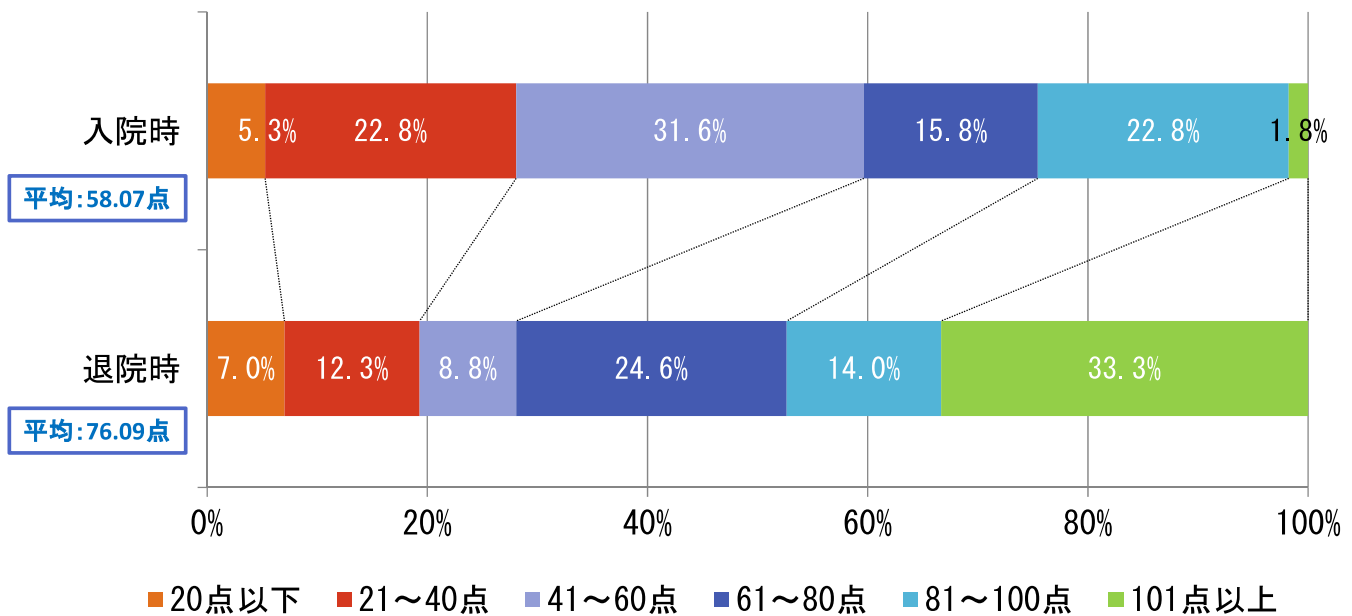
回復期病床の入院時 F I M ・ 退院時 F I M (脳血管疾患) 【2021年度】

FIM…運動+認知 (n=141)



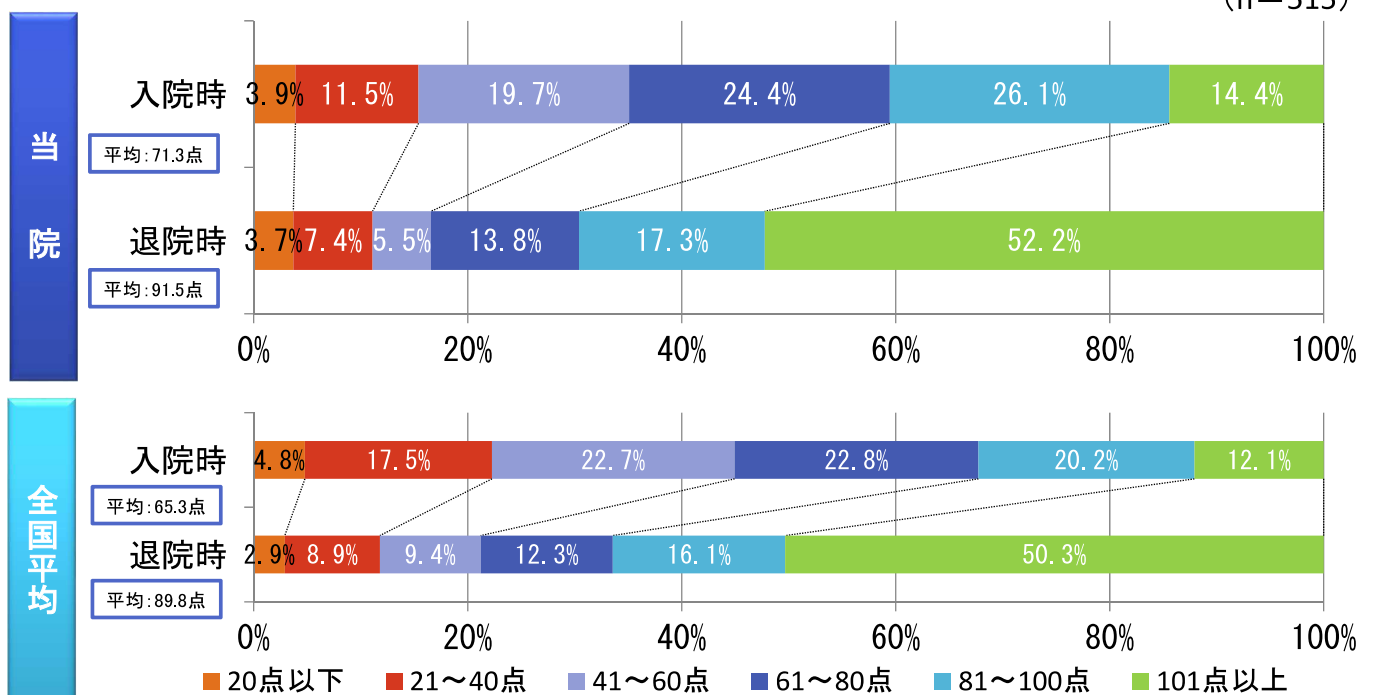
回復期病床の入院時 F I M ・ 退院時 F I M (廃用 ・ その他) 【2021年度】

FIM…運動+認知
(n=58)

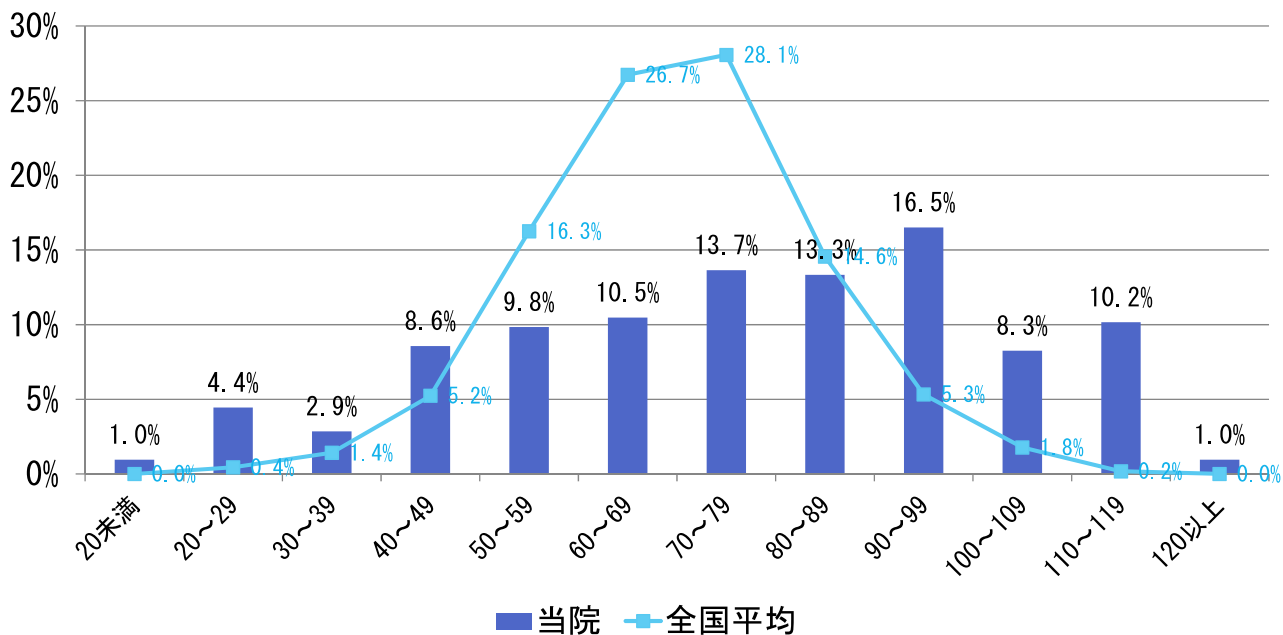


回復期病床の入院時 F I M ・ 退院時 F I M (回復期病床全体) 【2021年度】

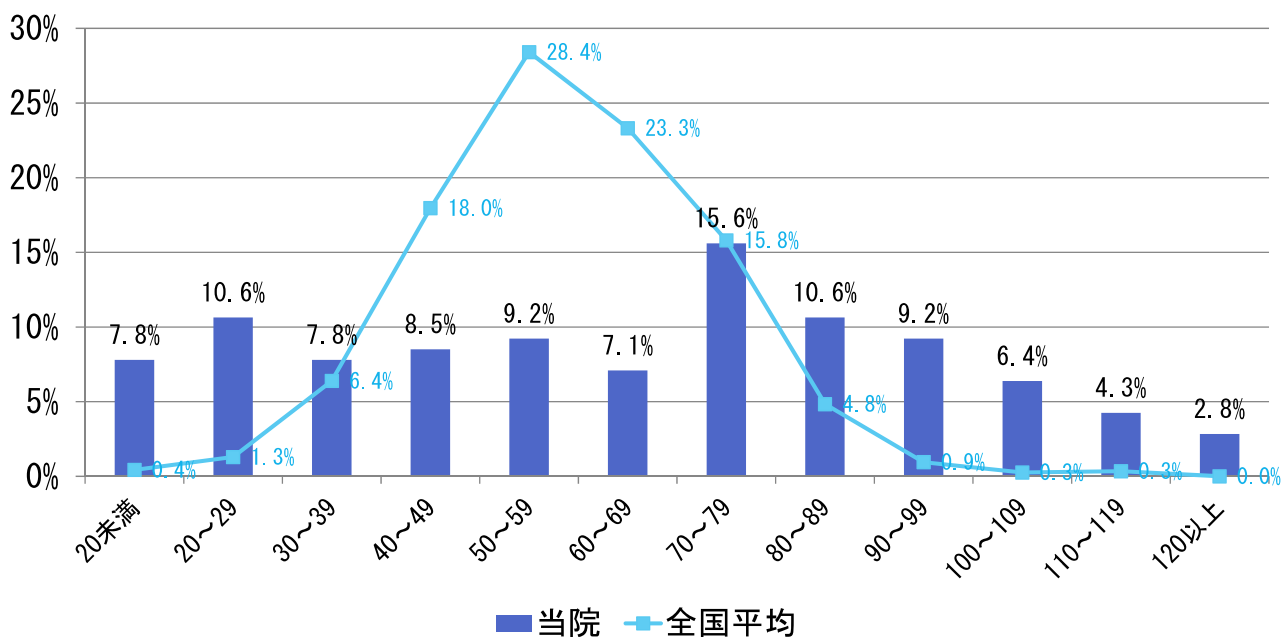
FIM…運動+認知
(n=515)



回復期病床の入棟時 F I M 得点 (運動器疾患) 【2021年度】 FIM…運動+認知 (n=316)

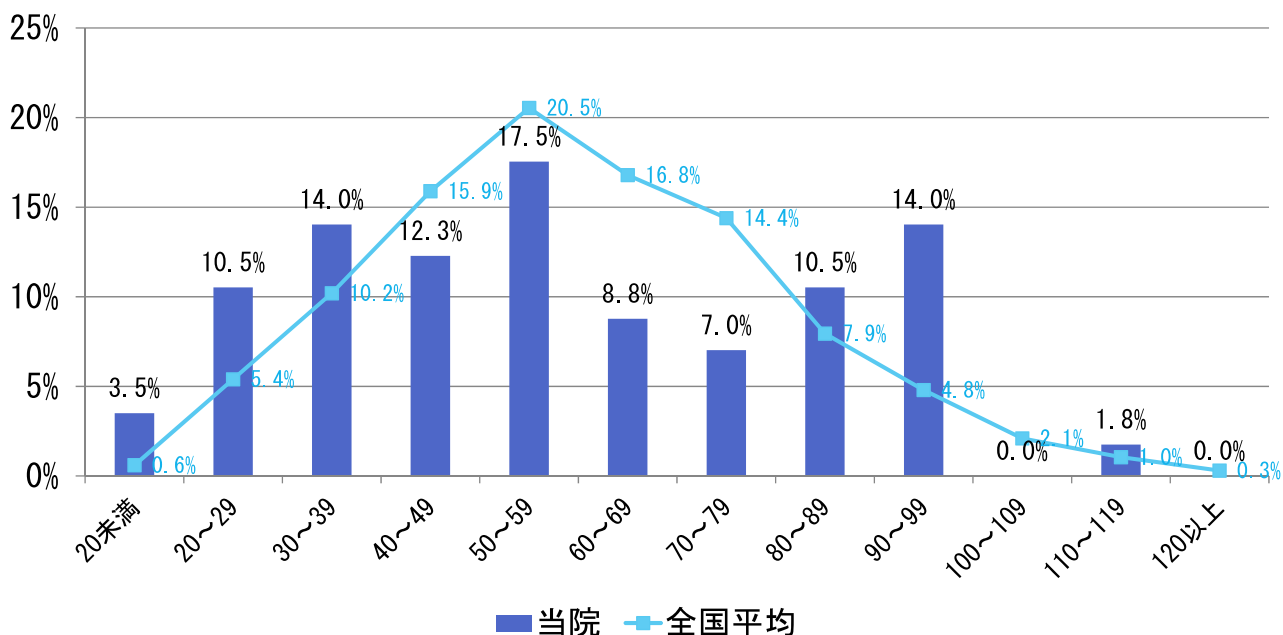


回復期病床の入棟時 F I M 得点 (脳血管疾患) 【2021年度】 FIM…運動+認知 (n=141)



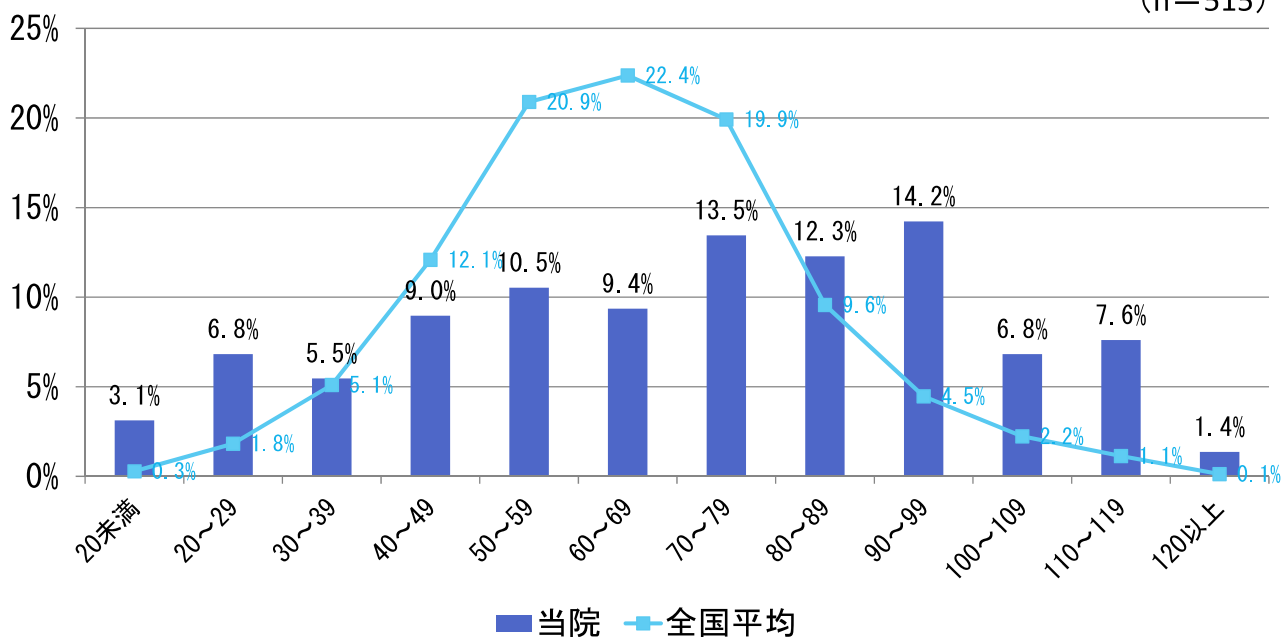
回復期病床の入棟時 F I M 得点 (廃用・その他) 【2021年度】

FIM…運動+認知 (n=58)



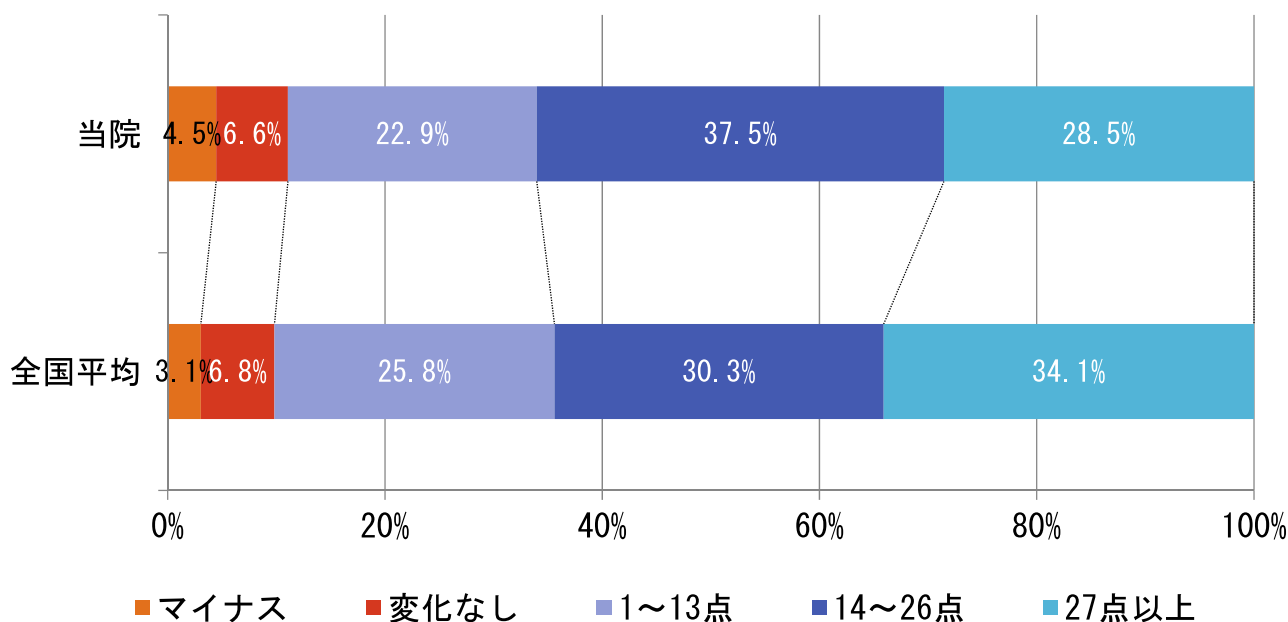
回復期病床の入棟時 F I M 得点 (回復期病床全体) 【2021年度】

FIM…運動+認知 (n=515)



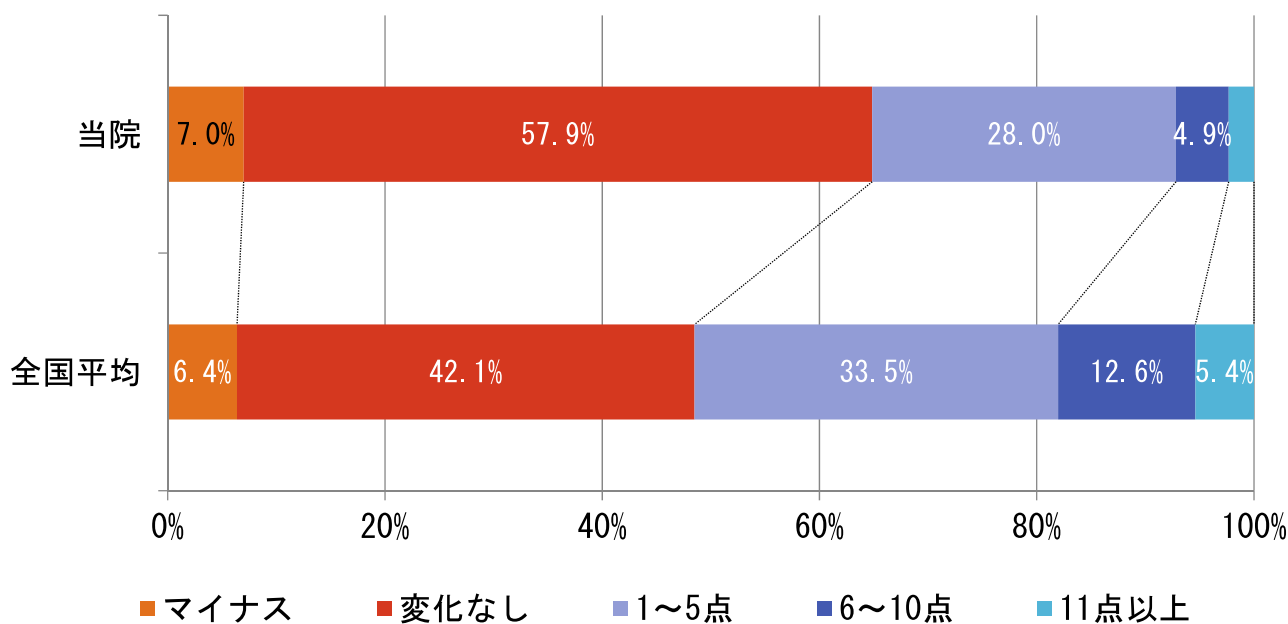
回復期病床の運動 F I M 利得 【2021年度】

(n=515)



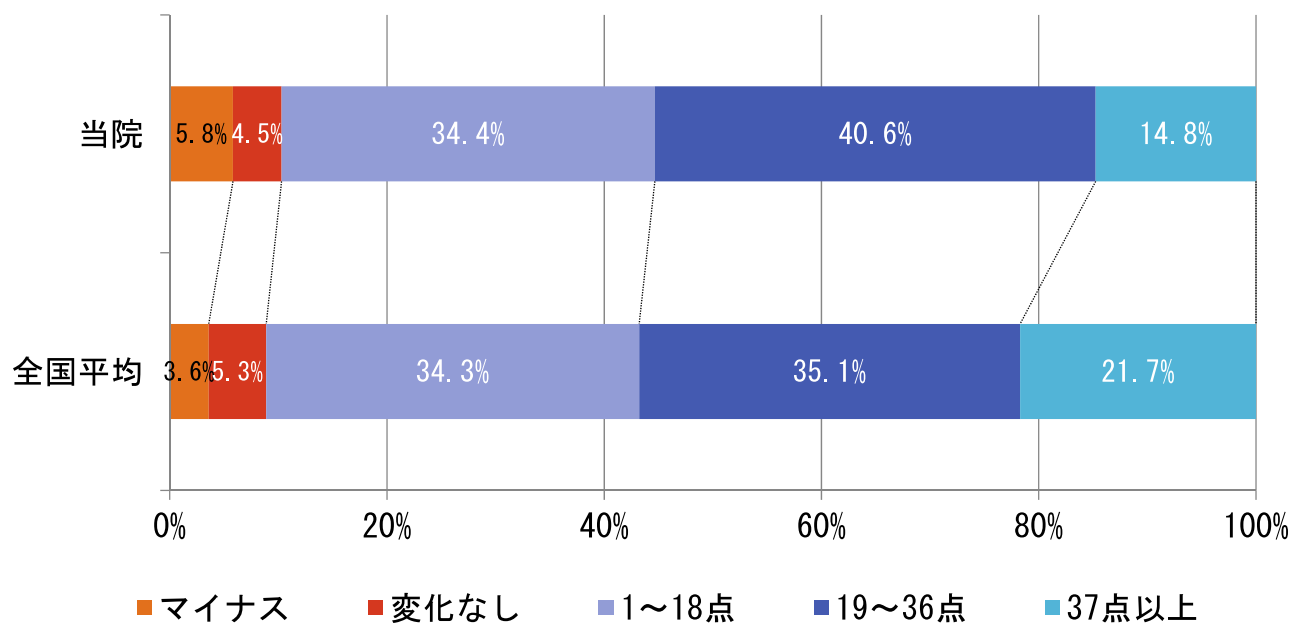
回復期病床の認知 F I M 利得 【2021年度】

(n=515)



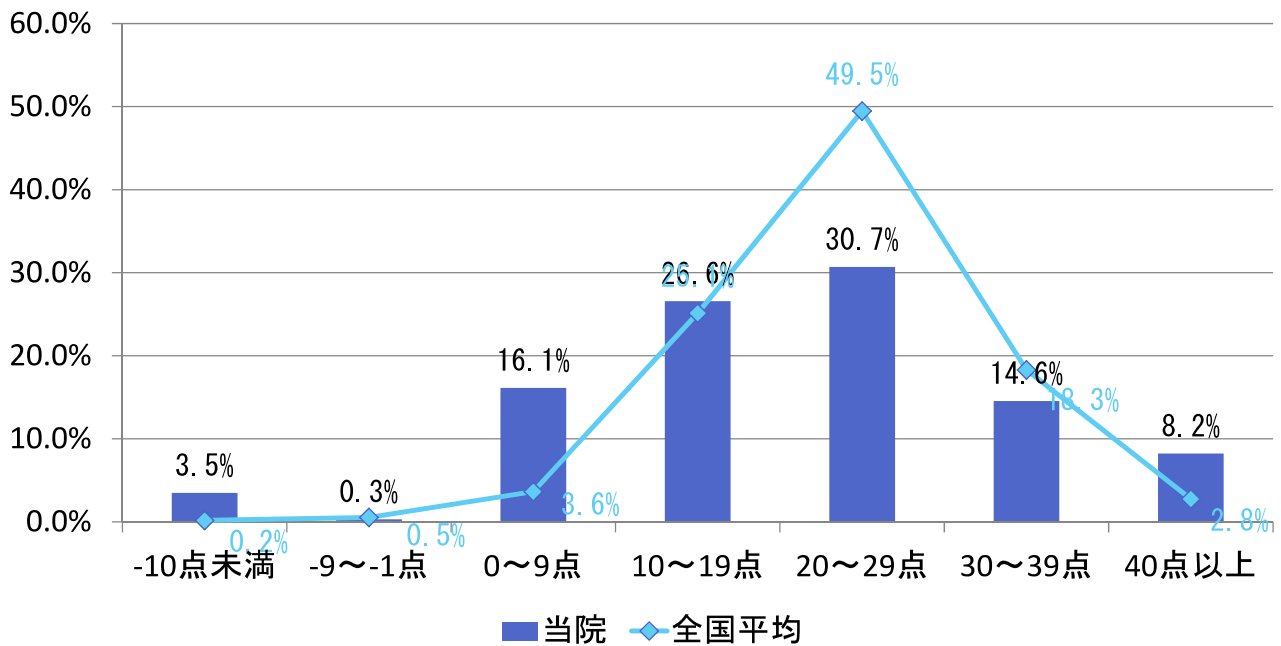
回復期病床の F I M 利得合計 【2021年度】

(n=515)



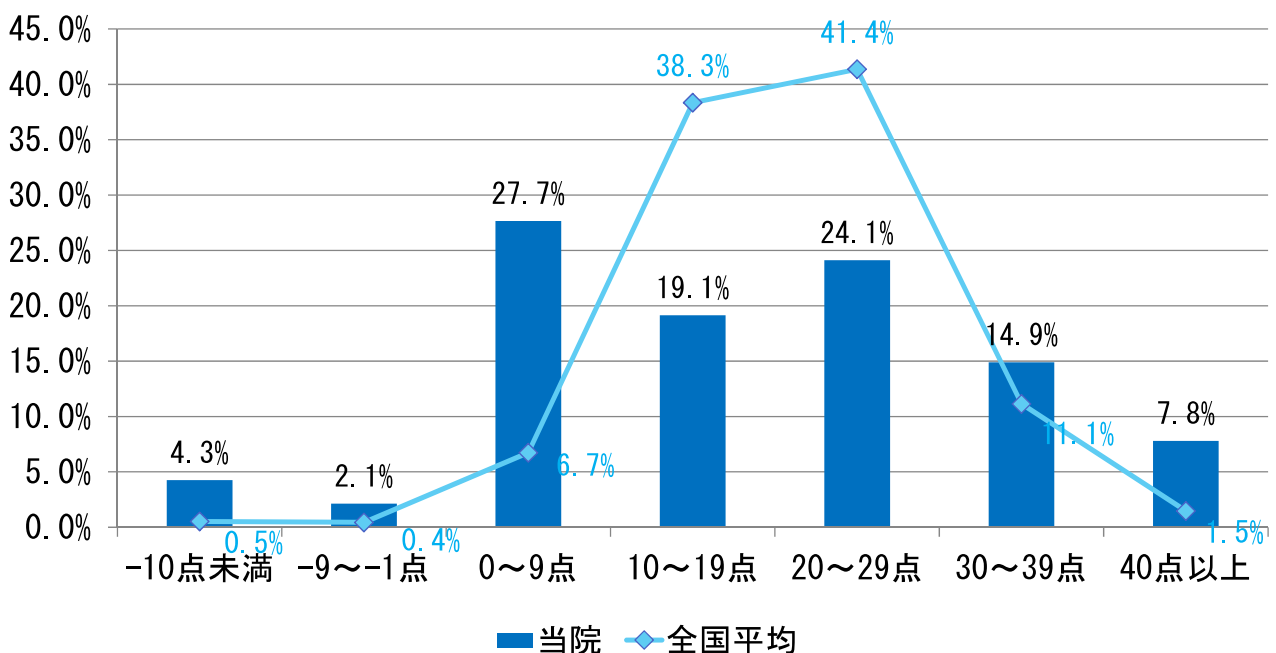
回復期病床の運動F I M利得 (運動器疾患) 【2021年度】

(n=316)



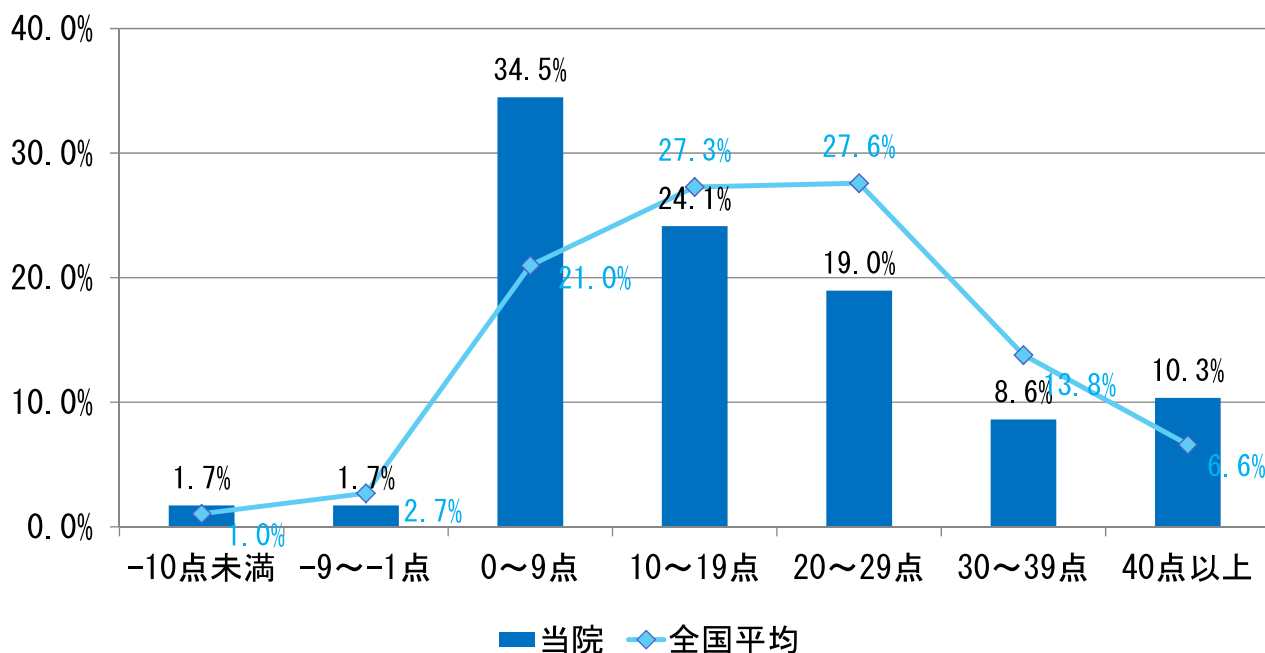
回復期病床の運動F I M利得 (脳血管疾患) 【2021年度】

(n=141)



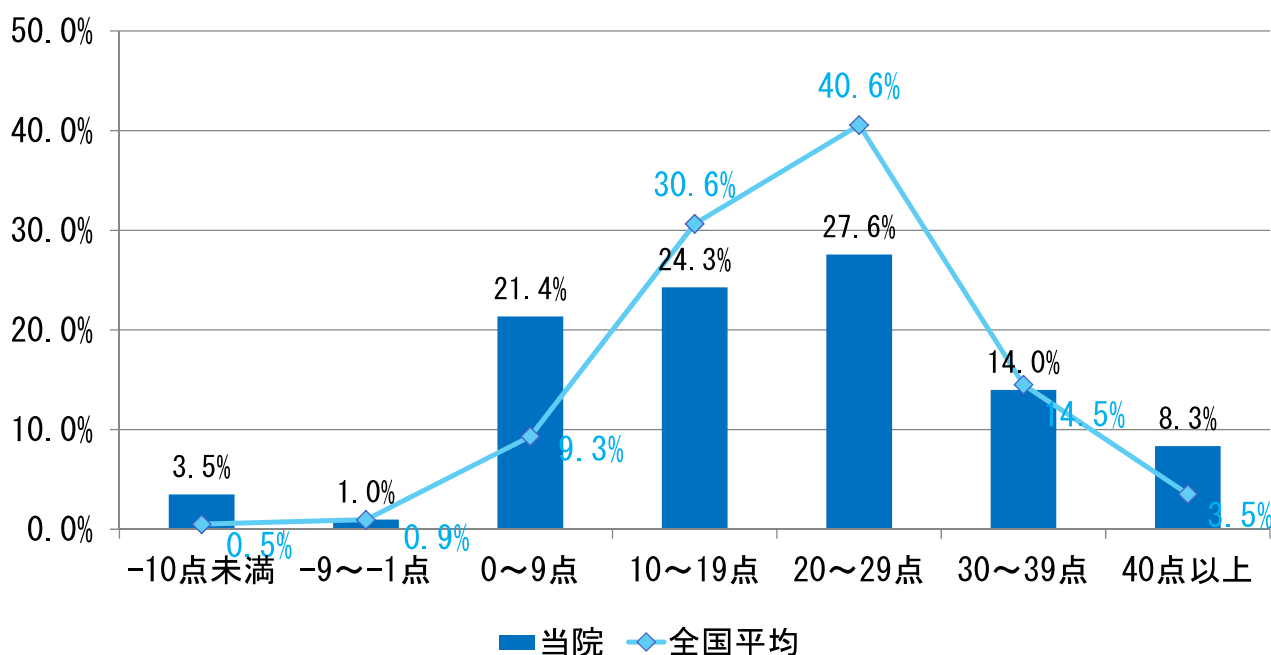
回復期病床の運動 F I M 利得 (廃用・その他) 【2021年度】

(n=58)



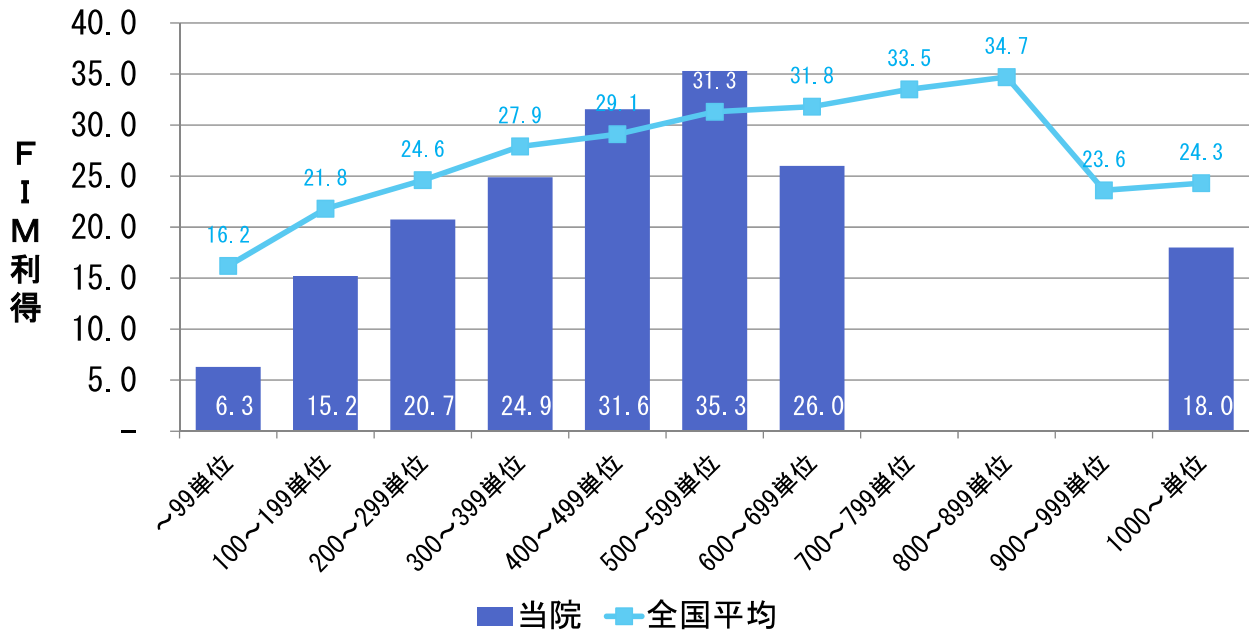
回復期病床の運動 F I M 利得 (回復期病床全体) 【2021年度】

(n=515)



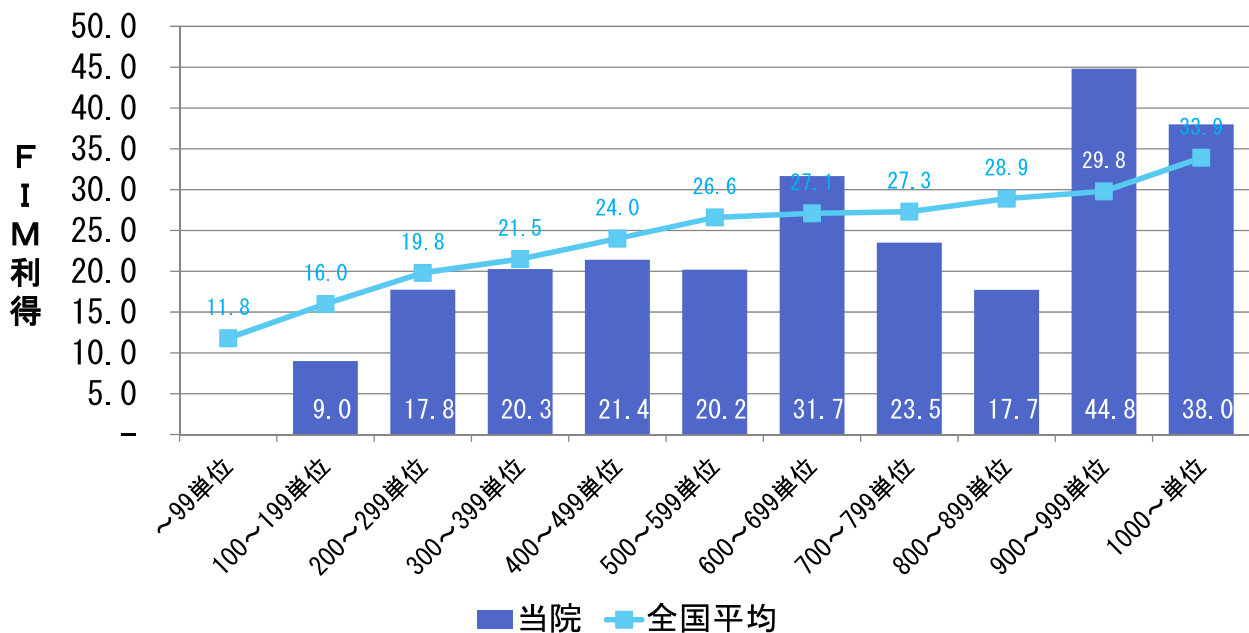
回復期病床のリハビリ単位数とFIM利得 (運動器疾患) 【2021年度】

(n=316)



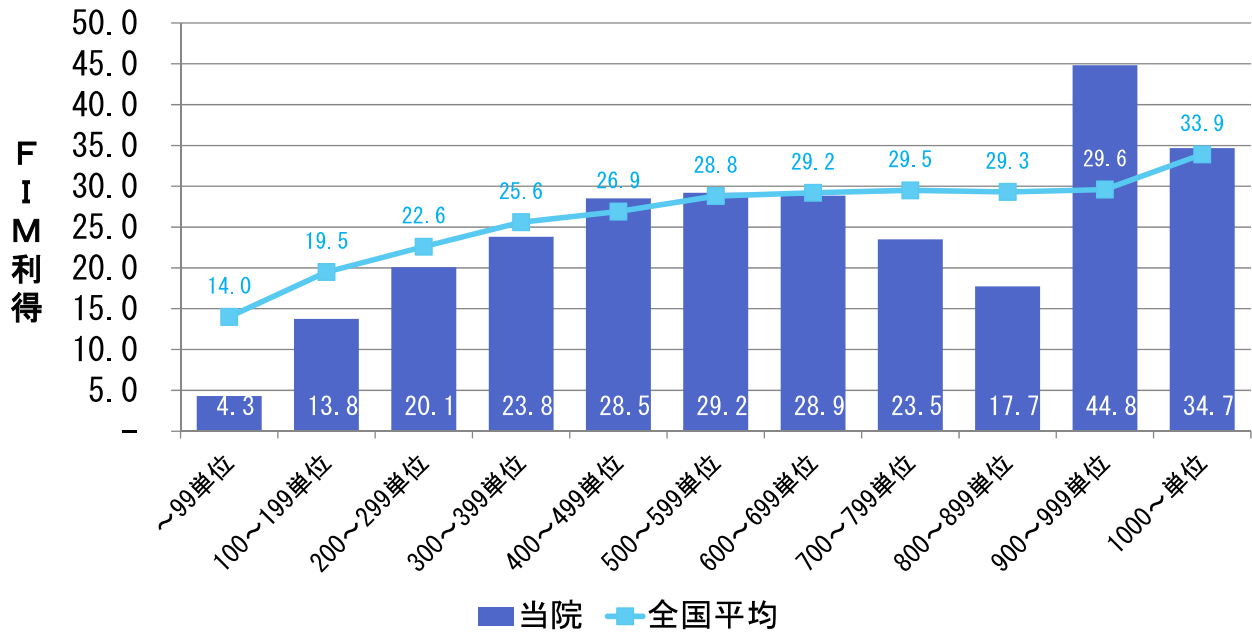
回復期病床のリハビリ単位数とFIM利得 (脳血管疾患) 【2021年度】

(n=141)



回復期病床のリハビリ単位数とFIM利得 （回復期病床全体） 【2021年度】

(n=515)

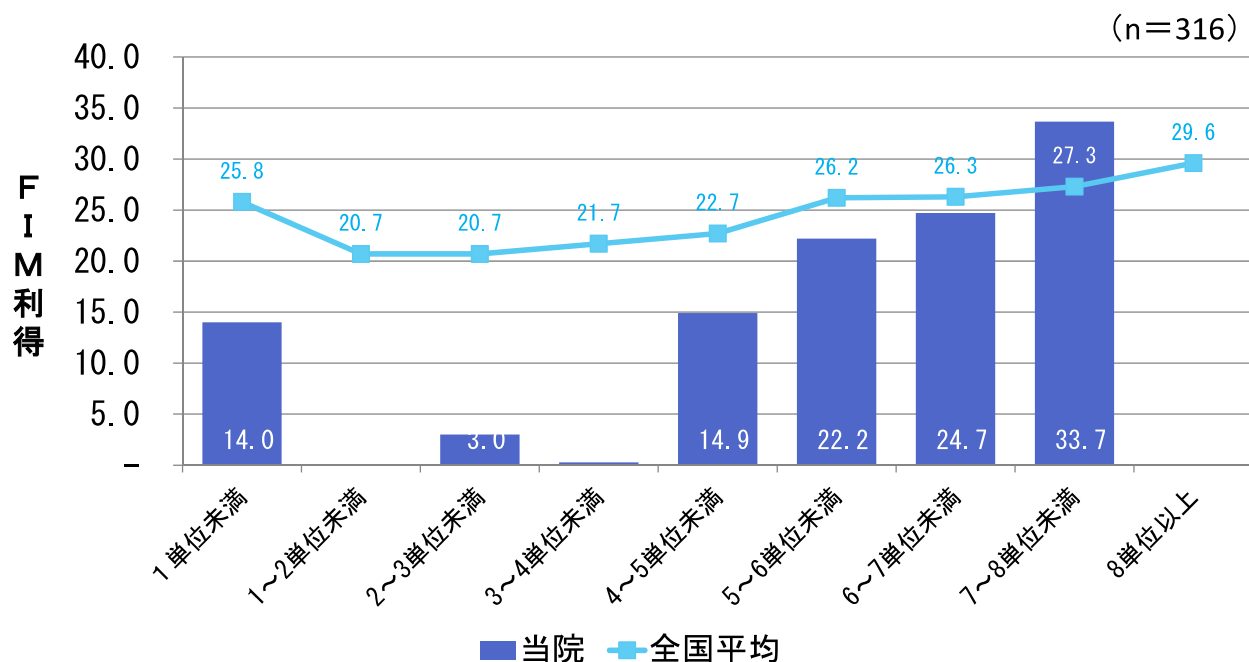


地域とともに 地域のために

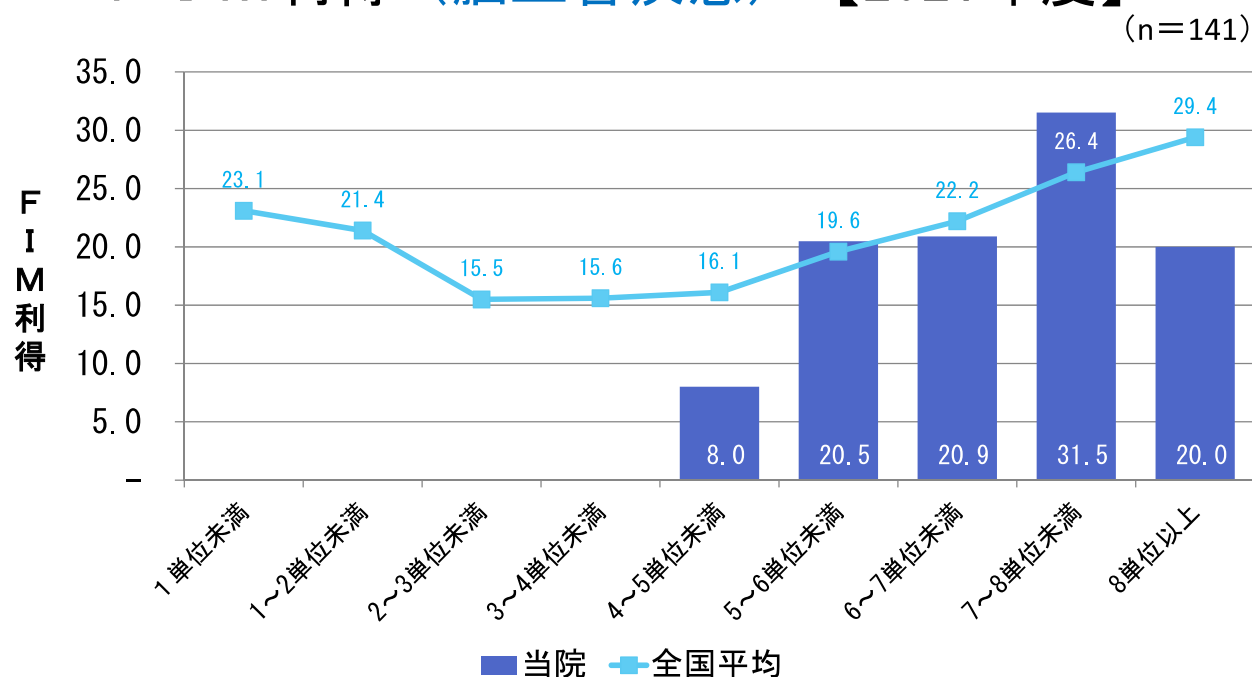


安心と信頼の医療と介護で、豊かな人生をサポートします

回復期病床の患者 1日平均リハビリ単位数と FIM利得（運動器疾患）【2021年度】

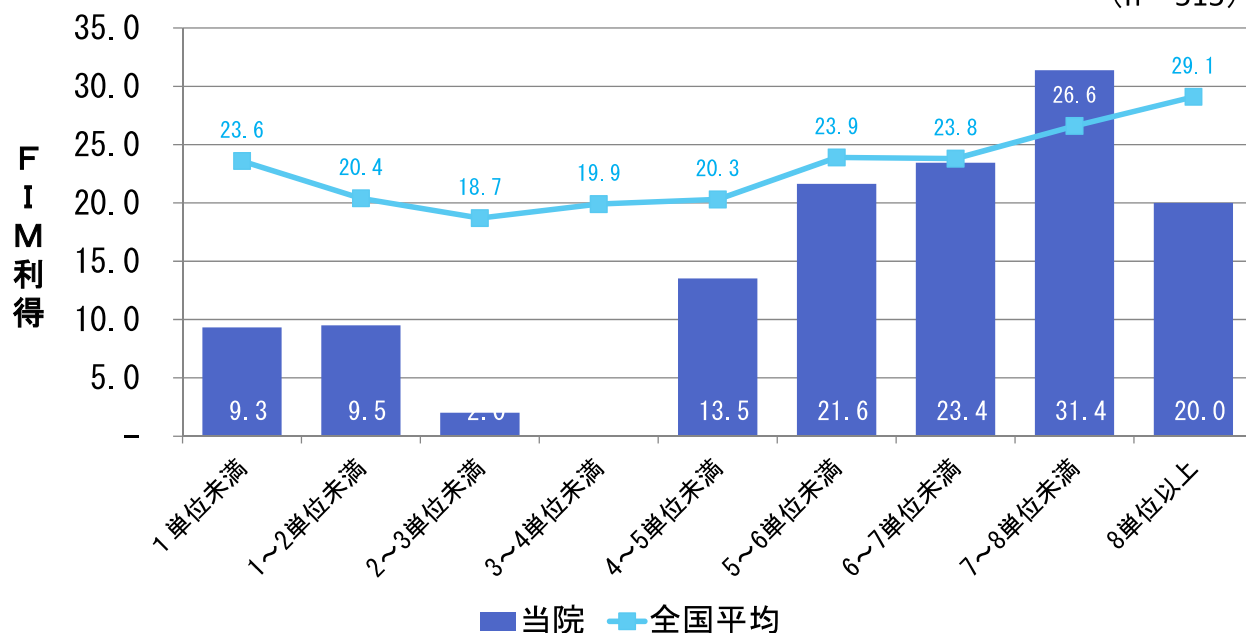


回復期病床の患者 1日平均リハビリ単位数と FIM利得（脳血管疾患）【2021年度】



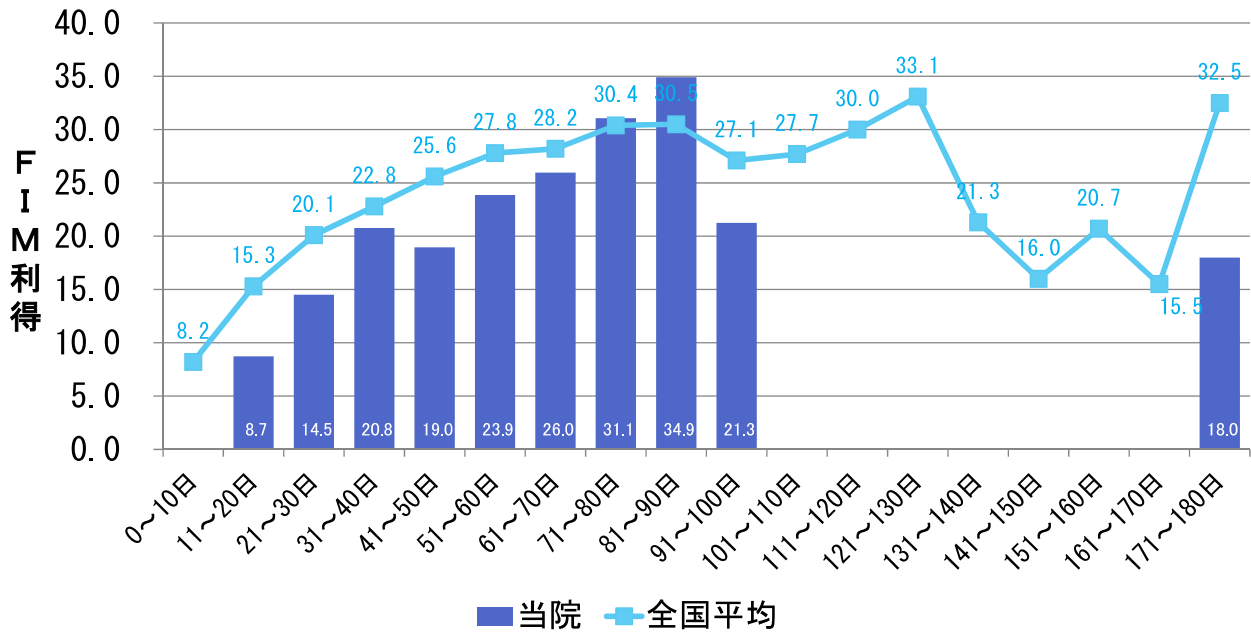
回復期病床の患者 1日平均リハビリ単位数と FIM利得（回復期病床全体）【2021年度】

(n=515)



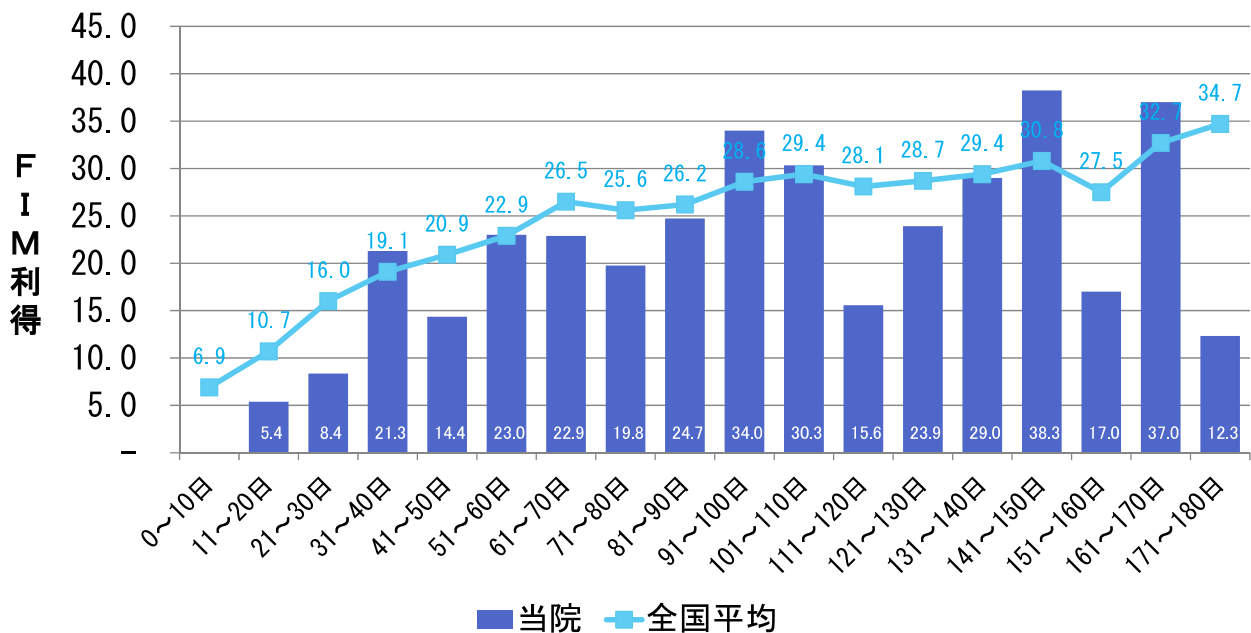
回復期病床の患者の在棟日数とFIM利得 (運動器疾患) 【2021年度】

(n=316)

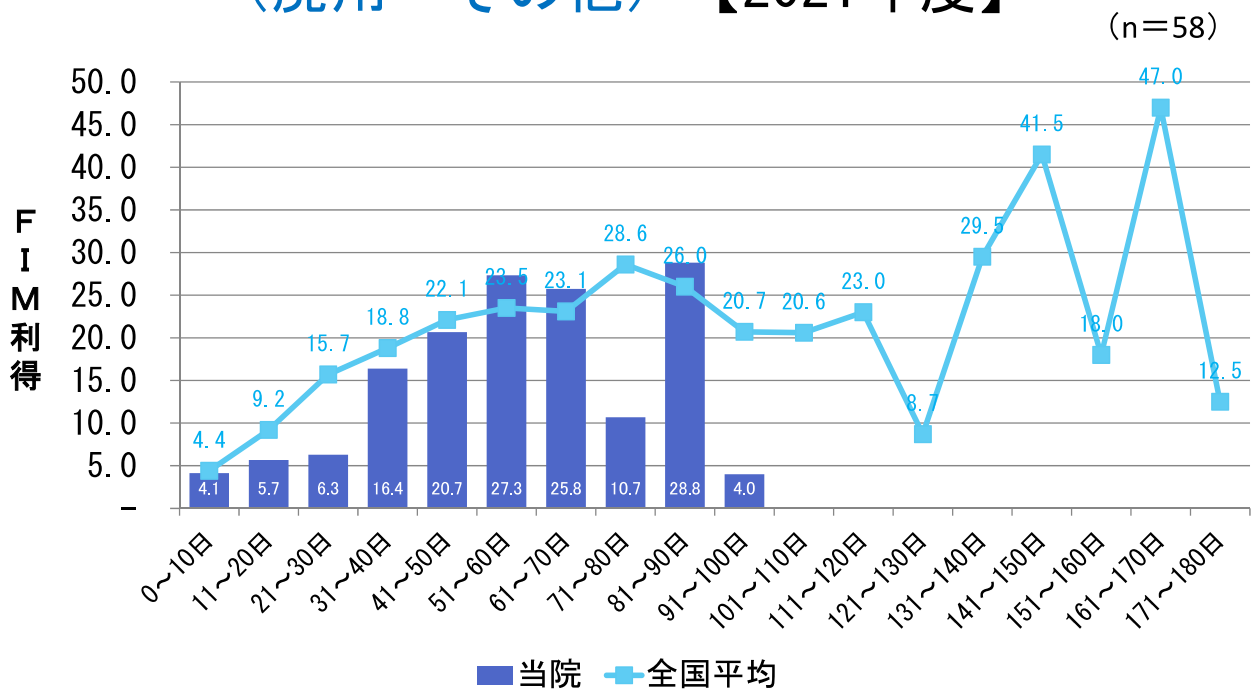


回復期病床の患者の在棟日数とFIM利得 (脳血管疾患) 【2021年度】

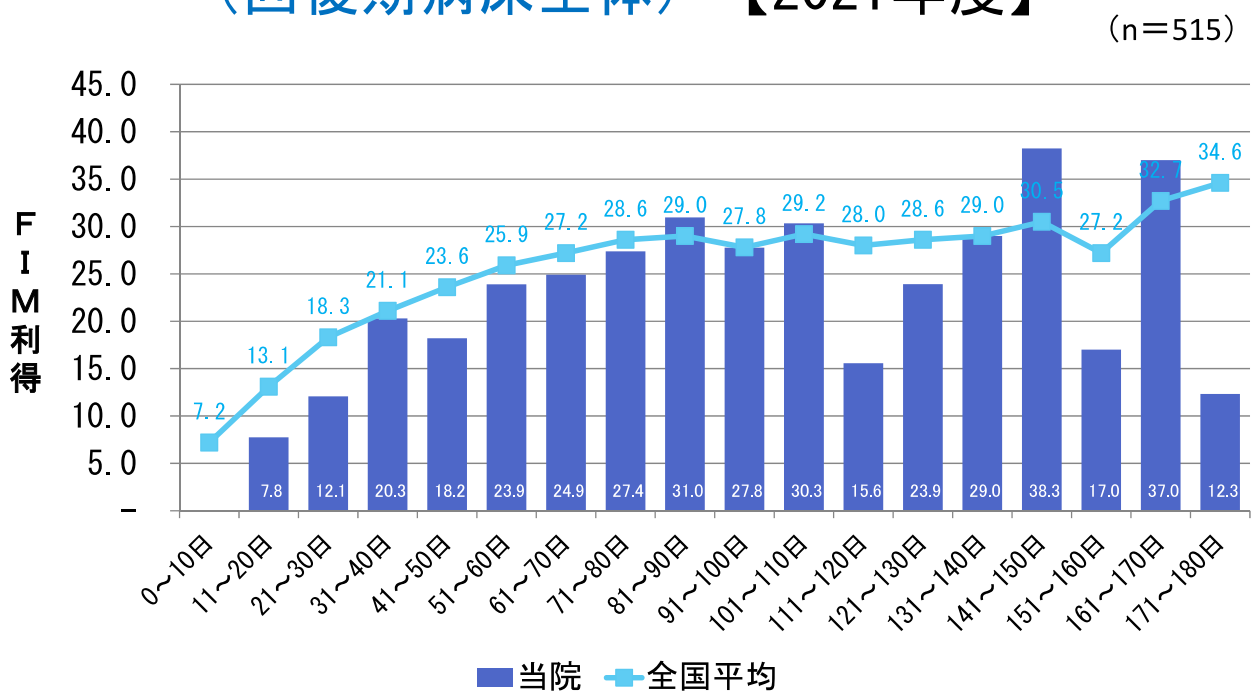
(n=141)



回復期病床の患者の在棟日数とFIM利得 (廃用・その他) 【2021年度】

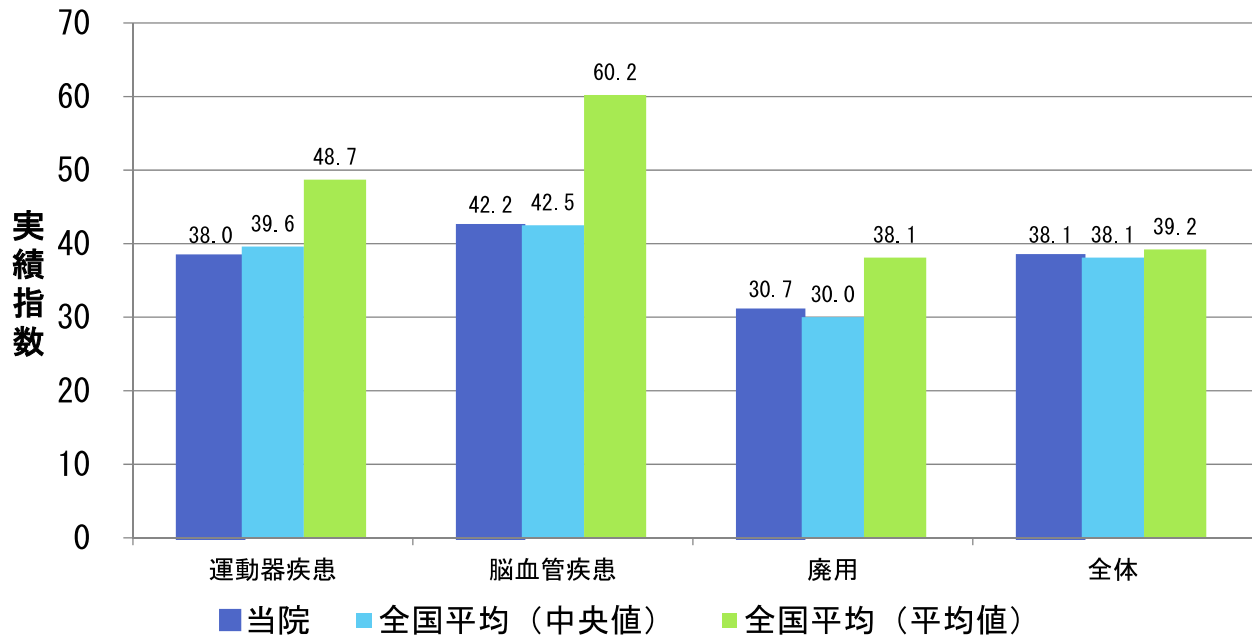


回復期病床の患者の在棟日数とFIM利得 (回復期病床全体) 【2021年度】



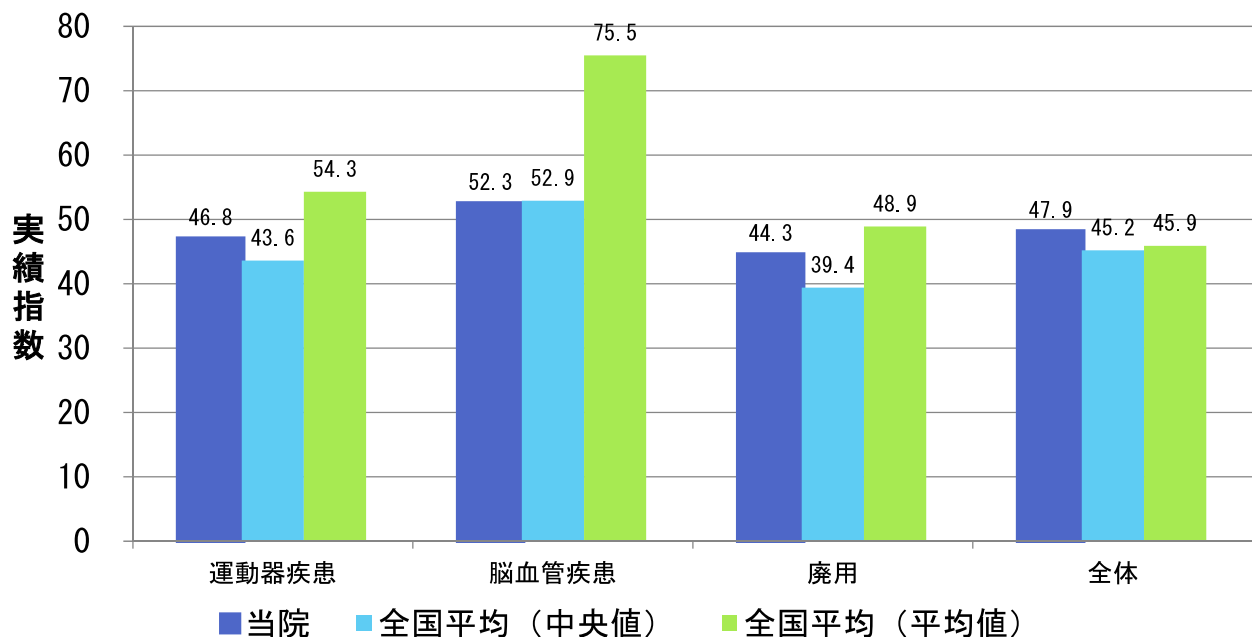
回復期病床の実績指数【除外前】 【2021年度】

(n=516)



回復期病床の実績指数【除外後】 【2021年度】

(n=360)



医療法人ハートフルグループ

アマノリハビリテーション病院


所在地	廿日市市陽光台5-9
施設概要	外来診療 回復期リハビリテーション病床 91床 地域包括ケア病床 20床 療養病床 9床
連絡先	TEL 0829-37-0800 FAX 0829-37-0801



あまのクリニック

所在地	廿日市市串戸5-1-37
施設概要	外来診療 通所リハビリテーション 重度認知症患者デイケア 居宅介護支援事業所 訪問看護ステーション
連絡先	TEL 0829-31-5151 FAX 0829-31-5115




 高齢者デイサービスセンター
 生活介護事業所
 放課後等デイサービス
 障がい者就業・生活支援センター
 相談支援事業所
 企業主導型保育施設

ゆうゆうあまの
 ハートフルあまの
 スマイリー・オレンジ
 もみじ
 あおぞら
 あまの保育園

所在地	廿日市市串戸5-3-45 あまのコミュニティーケアプラザ LaLa	
連絡先	ゆうゆうあまの	TEL 0829-31-5588
	ハートフルあまの スマイリー・オレンジ	TEL 0829-31-5581 TEL 0829-31-5582 TEL 0829-34-4717 TEL 0829-34-4710
	もみじ あおぞら	
	あまの保育園	TEL 0829-32-8800



介護付有料老人ホーム CASA MIA(カーサ ミーア) 児童発達支援センター おひさま

所在地	廿日市市陽光台3-1-3	
連絡先	カーサ ミーア	TEL 0829-37-1133 FAX 0829-37-1134
	おひさま	TEL 0829-37-1166 FAX 0829-37-1134



のぞみの里 介護付有料老人ホーム 望海の里

所在地	廿日市市宮島口2-13-15	
連絡先	TEL 0829-56-4580 FAX 0829-56-4570	



～地域のために 地域とともに～

 **アマノリハビリテーション病院**

〒738-0060

広島県廿日市市陽光台五丁目9番地

TEL 0829-37-0800 FAX 0829-37-0801

<http://www.amano-reha.com>
