

医療法人ハートフル
アマノリハビリテーション病院
入院のご案内

安心して入院して頂くために



地域のために 地域とともに



“地域のために 地域とともに”を合言葉に、私達は28年間歩んでまいりました。その過程で、地域とともに歩むためには、病を癒す病院機能だけではなく、リハビリテーションや介護保険制度、更には障害者医療への取り組みも必要であることに気づかされ、現在では各種の医療分野に取り組んでいます。

どんなに時代が進もうが、社会の高齢化で起こってくるさまざまな問題は避けようがなく、これからも、地域と共に歩み、地域をしっかりと支えていきたいと思っています。

アマノリハビリテーション病院
院長 小深田 義勝

当院は患者の皆様の権利を尊重します

当院では、医療行為が患者さん中心に行われるべきものであることを認識し以下の権利を尊重いたします。

- ① 個人の尊厳が保たれた医療を受ける権利
- ② 安全で良質な医療を受ける権利
- ③ 十分な説明を受ける権利
- ④ 自らの意思で治療方法を決定できる権利
- ⑤ 個人情報やプライバシーが守られる権利

患者さんへのお願い

- (1) 病院の規則をお守りください
- (2) 説明を受けて納得、同意された医療上の指示をお守りください
- (3) 犯罪行為、迷惑行為、その他これらに準ずる行為を行わないでください

入院の準備

入院の流れ

入院の説明・申込



入院検討・判定会議



入院の決定



入院日のご連絡



入院



P2

退院の許可



退院時清算



P6

退院



P6

入院日の通知 入院日が決まりましたら、電話にてご連絡いたします。

ご持参いただくもの 入院時に、以下のものをご用意ください。

受付提出物

- 保険証 ● 公費負担医療、標準負担減額認定証などをお持ちの方は、併せてご用意ください。
- 入院時及び入院費のお支払いの際、又は月初めにご提示ください。保険証の内容に変更があった場合は、その都度ご提示ください。
- 保険証の提示が無い場合、又は変更の申し出が無い場合は、全額自己負担扱いになりますので、ご了承ください。
- 診察券 ● 診察券をお持ちの方は必ずお持ちください。
- 入院申込書 ● 所定の用紙に必要事項をご記入ください。
- 退院証明書 ● 他の医療機関から、転院してこられる場合に必要です。(転出される医療機関が発行してくれます。)

印鑑

- ご本人および説明を受けられる方のものをご用意ください。

その他

- 寝衣、下着類(各3~5組程度) ※寝衣・下着は当院のリースもご利用いただけます。
- イヤホン(テレビ用)
- ティッシュペーパー
- タオル(バスタオル、フェイスタオル、ハンドタオル各3~4枚)
- 運動靴・くつ下(歩行訓練などに使用します)
- 洗面用具(歯ブラシ・プラスチック製コップ等)
- 洗濯物を入れるビニール袋など
- リハビリ時に着用する動きやすい服装
- 水筒
- 現在服用中の薬(飲み薬、貼り薬、塗り薬、目薬、注射薬など市販薬を含むすべて)
- お薬手帳
持参薬について/当院では、入院中の安全なお薬の使用のため、入院される患者さんが現在使用しているお薬を薬剤師が確認しています。また、必要に応じて薬剤師が患者さんに面談をさせていただきます。
- 義歯ケース(義歯の方)

- お願い**
- おむつは当院の指定したものを使用させていただきますので、持ち込みはご遠慮ください。
 - 身の回りの物は、必要最小限度のもののみをご用意ください。
 - ご用意いただく物すべてに、お名前のご記入をお願いします。(ご記入のない場合、取り違えなどを防ぐためにスタッフが記入させていただくことがあります。)
 - 盗難や紛失などの被害を最小限にするためにも、多額の現金は持ってこられないようにお願いします。また、金銭や貴重品等はお預かりすることができませんので、ご了承ください。

入院当日 入院当日は、ご指定の時間までに受付(1階)へお越しください。

※緊急を要する入院の場合等についてはこの限りではありません。
※入院期間中の入院費用は、各月ごとに計算しご請求させていただきます。

入院生活



病院での1日



食事について

食事場所

- 食事は各フロアのデイルームでお召し上がりください。

特別メニュー

- 通常のメニュー以外に、内容が異なる特別メニューを選択できます。
- 特別メニューの日／毎月第2・4木曜日の昼食
- 特別メニューを選択された場合、別途料金をご負担いただきます。
- 特別メニューについては、病状によっては提供できない場合があります。
※病状により食事を制限させて頂くことがあります。
※飲食物の持ち込みについては病棟看護師にご相談ください。

外出・外泊について

- 入院中の外出・外泊には、どんなに近くても担当医師の許可が必要です。
- 外出、外泊の際は、所定の用紙の提出が必要です。ご希望は病棟看護師が承りますのでご相談ください。
- 無断で外出・外泊された場合は、退院していただくことがあります。

面会について

面会時間／9:00～20:00

- 病室での飲食や大声での談話など、他の患者様に迷惑がかかる行為はご遠慮ください。
- 病状によっては、面会をお断りする場合があります。
- 18:00以降は正面玄関からの出入りができなくなります。北側(裏側)及び、西側(公園側)の出入口をご利用ください。
- 下痢・嘔吐・発熱症状がある方は面会をご遠慮ください。

他の医療機関受診

入院中に他の医療機関の受診を希望される場合

- 担当医師の許可が必要です。事前に病棟看護師にお申し出ください。
- 歯科医の往診を希望される場合は、病棟看護師にお申し出ください。
- 届出、許可なく他の医療機関を受診された際には、医療費が保険適用外となる場合があります。

その他

 <p>洗濯 (有料)</p>	各病棟にコインランドリーを設置しています。	 <p>テレビ (有料)</p>	各ベッドにレンタルテレビを設置しています。ご利用を希望される方は、1階受付にお申し込みください。テレビはイヤホンをつけてご利用ください。周囲への配慮のため、スピーカーからは音が出ません。視聴時間は6:00~22:00です。テレビの持ち込みは、ご遠慮ください。
 <p>冷蔵庫 (有料)</p>	各病棟にレンタル冷蔵庫を設置しています。ご利用を希望される方は1階受付にお申し込みください。冷蔵庫の鍵は大切に保管してください。万が一鍵を紛失された場合には、別途鍵料金を徴収いたします。	 <p>貴重品</p>	床頭台に、鍵付きの貴重品ボックスを設置していますのでご利用ください。床頭台の鍵は大切に保管してください。万が一鍵を紛失された場合には、別途鍵料金を徴収いたします。
 <p>電話</p>	携帯電話の使用に際しては、周囲に迷惑にならない様ご配慮ください。夜間の使用は消灯時間(22:00)までとなっております。	 <p>電気製品</p>	持ち込みの際はスタッフへお申し出ください。
 <p>お部屋</p>	病状その他の都合により、病室を変更する場合がありますのでご了承ください。	 <p>理美容 (有料)</p>	毎月第4水曜日に理美容業者が来院しています。ご利用の場合は、スタッフステーションまで申し込みください。
 <p>駐車</p>	入院患者様ご本人の駐車は、お断りいたします。ご面会希望の方は病院駐車場をご使用ください。	 <p>インターネット (Wi-Fi) 環境</p>	病棟内は無線のインターネット環境(WiFi環境)が整備されています。入院中は、無料で使用できますので、ご利用をご希望の方はスタッフにお申し出ください。

当院からのお願い



- 消灯時間は 22:00 です。
- 病院敷地内はすべて禁煙です。
- 入院中の飲酒、及びアルコール飲料の持ち込みは固くお断りいたします。
- 他人への迷惑行為や、治療に協力していただけない場合は退院していただくことがあります。
- 当院では誤認防止のためにネームバンドの着用をお願いしています。



回復期リハビリテーション病棟 地域包括ケア病棟

地域包括ケア病棟

急性期治療等(手術や検査等)が終了した後、すぐに在宅や施設へ移行するには不安のある患者さんに対してしばらくの間入院療養を継続し、『在宅復帰に向けての準備を整える』ための病棟です。

在宅療養中の患者さんが、病状の変化があった場合や入院治療が必要になった場合に入院の受け入れを行います。

在院日数の上限が定められています。



回復期リハビリテーション病棟

回復期リハビリテーション病棟

集中的にリハビリテーションを実施することによって、日常生活活動(ADL)の向上、寝たきりの防止、家庭復帰を支援する病棟です。リハビリテーションプログラムを医師、看護師、ケアワーカー、理学療法士、作業療法士、言語聴覚士、医療ソーシャルワーカー等が共同で作成します。

疾病や傷病によって入院いただくまでの期間や、入院されてからの在院日数の上限が定められています。



受付／外来診察室／地域連携室 リハビリ室

3F

■ 回復期リハビリテーション病棟 ■ 地域包括ケア病棟

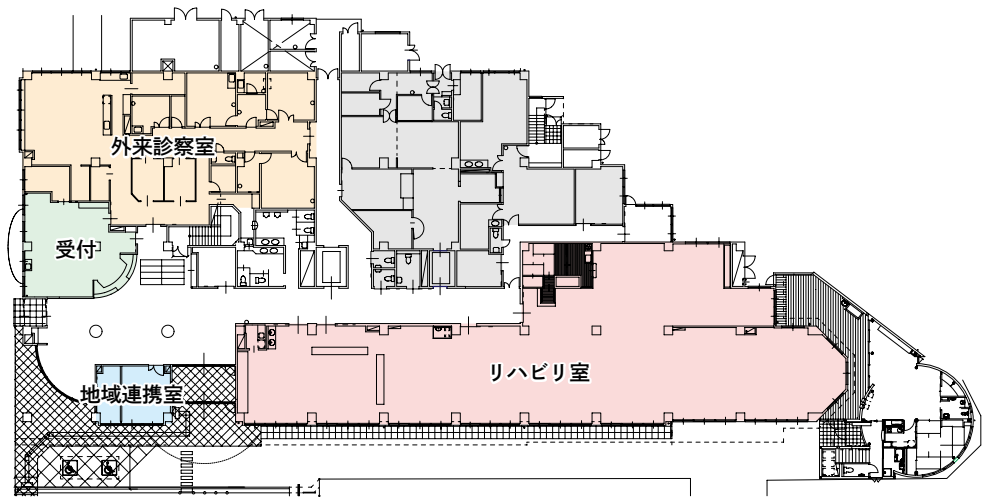


2F

■ 回復期リハビリテーション病棟 ■ 回復期リハビリテーション病棟



1F



退院の手続き

退院の支援について

当院では、退院後にご自宅等での生活が安心して送れるよう、医師、看護師、リハビリスタッフ、ケアワーカー、医療相談員が共同で支援しております。

患者さんの生活環境の把握のため、ケア会議の開催や入院時や退院時の居宅訪問を他職種共同で積極的に行っております。

退院について

- 退院は、担当医師の許可により決まります。
- 退院当日は、午前 10 時までにお願ひします。

退院当日

返却

以下の返却をお願いします。

- テレビの「リモコン」(ご利用されていた方のみ)
- 冷蔵庫の「鍵」と「名札」(ご利用されていた方のみ)

入院費のお支払い

- 入院費のお支払いは退院日にお願ひいたしております。1階でお支払いを済まされた後、領収書をスタッフステーションにご提示ください。ご提示いただいた後に退院となります。
- 休日や急な退院などにより、入院費の計算が遅れることがあります。この場合は、後日連絡させていただきます。

費用・お支払について

健康保険法に基づいて入院医療費を計算します。

入院費用は月末締めです。金額等につきましては翌月 12 日以降に請求書を発行いたします。

※「限度額適用・標準負担額減額認定証」をお持ちの方はご提示ください。適用区分により負担額が減額となります。

※医療費は所得税控除の対象になります。領収書は再発行できませんので、大切に保管ください。

※各実費項目については、別紙参照

医療費以外の料金について

以下の料金を医療費と合わせてご請求させていただきます。

- ①個室料金(各フロア 1 室)
 - 有料個室をご希望の方は、入院申し込みの際、申し出てください。
 - 入院後は各病棟スタッフにご相談ください。
- ②各リース・レンタル料金
- ③診断書・各証明書料金
- ④理美容などの料金

お支払い方法について

入院費のお支払いは、1階受付でお支払いいただくか銀行・郵便局で振込をご利用ください。

- 受付でのお支払い：翌月の平日 12 日～ 22 日の 9:00～17:30(土は 17:00)までに1階受付にお越しください。
- 振込によるお支払い：下記の金融口座にお振り込みください。お振込名は患者様のお名前をお願いします。

金融機関名	口座番号	口座名義
広島銀行 廿日市支店	普通口座 1063391	医療法人ハートフル
山口銀行 廿日市支店	普通口座 6000080	
ゆうちょ銀行	15180-33324101	

カードでのお支払い

クレジットカード・デビットカードでお支払いできます。

取扱カード会社



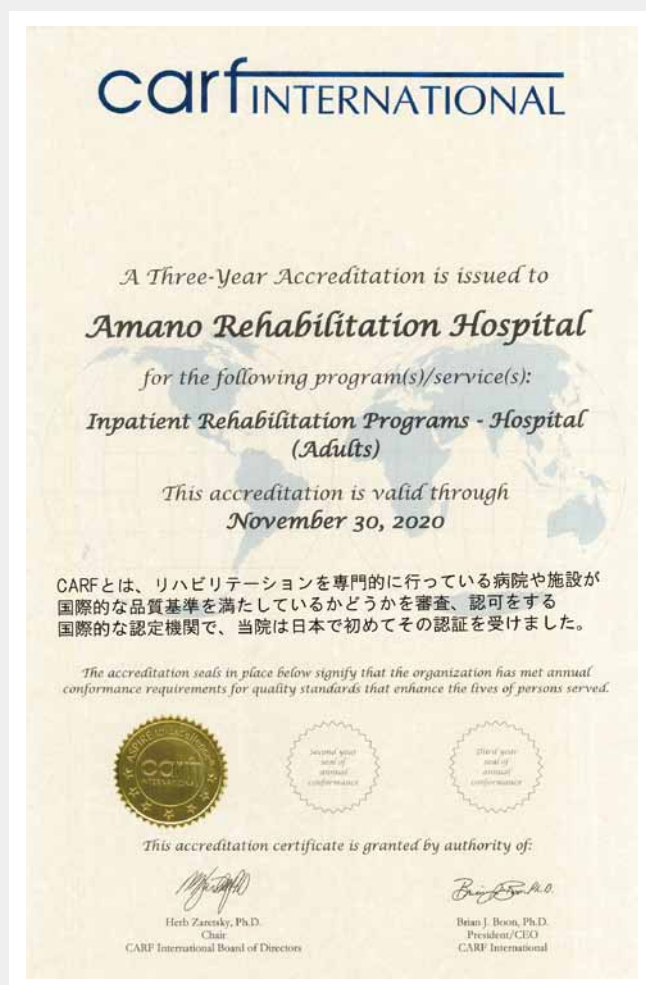


理学療法室

作業療法室

地域のために 地域とともに

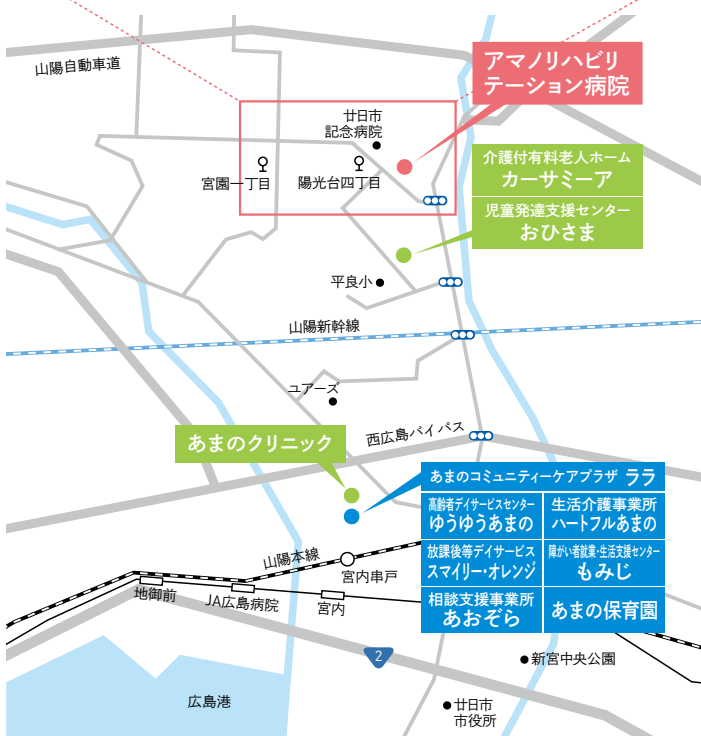
日本で初めてCARFの認証を受けました。



CARFとは、リハビリテーションを専門的に行っている病院や施設が国際的な品質基準を満たしているかどうかを審査、認可をする国際的な認定機関で、当院は日本で初めてその認証を受けました。



アクセス



お車でお越しの方

広島市方面から

- 西広島バイパス上平良交差点を右折、
陽光台北交差点を左折(4つ目の信号機設置交差点)

電車でお越しの方

JR宮内串戸駅から

- 広電バス(宮園・四季が丘線)「宮園・四季が丘ゆき」
または「四季が丘北ゆき」に乗車、
「宮園一丁目」にて下車→徒歩10分
- タクシー 10分

広電廿日市市役所前駅から

- 廿日市さくらバス(西循環線)に乗車、
「陽光台四丁目」にて下車→徒歩2分
- 広電バス(原・川末線)「原・川末ゆき」に乗車、
「堂河内」にて下車→徒歩5分
- タクシー 10分



入院生活に関すること、医療費用、各福祉制度等のご相談

地域連携室

☎0829-37-0829 (直通)



医療法人ハートフル

アマノリハビリテーション病院

〒738-0060 広島県廿日市市陽光台5丁目9番地

TEL 0829-37-0800 FAX 0829-37-0801

www.amano-reha.com/